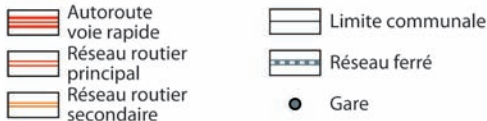
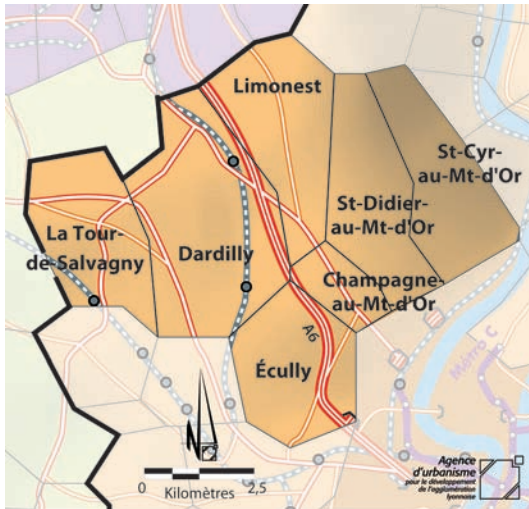


FICHE TECHNIQUE CONFÉRENCE DES MAIRES « OUEST NORD »



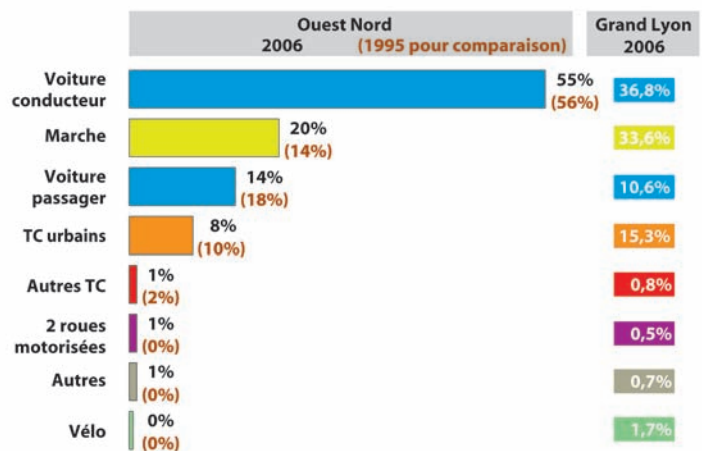
En 2006, un habitant de « Ouest Nord » se déplace en moyenne autant aujourd'hui qu'il y a 10 ans, contrairement à la tendance à la baisse observée sur l'ensemble de l'agglomération. Au total, la population de « Ouest Nord » effectue 168 000 déplacements par jour.

Les habitants de « Ouest Nord » sont très équipés en automobile. Ils utilisent la voiture pour 69% de leurs déplacements, en tant que conducteur ou passager, ce qui est supérieur à la moyenne du Grand Lyon. Par rapport à 1995, l'usage de la voiture (surtout pour les passagers) a diminué, tout comme celui des TC urbains. En revanche, l'usage de la marche à pied a progressé.

Années	« Ouest Nord »		Grand Lyon 2006
	1995	2006	2006
Population	46 800 habitants	47 100 habitants(*)	1 159 900 habitants(*)
Part des plus de 65 ans dans la population	14%	19%	16%
Indice de vieillissement (plus de 65 ans / moins de 18 ans)	0,63	0,73	0,71
Taille moyenne des ménages	2,66 personnes par ménage	2,51 personnes par ménage	2,25 personnes par ménage
Part des habitants qui ont un emploi ou qui étudient	64,4%	62,9%	63,3%
Nombre de voitures possédées pour 1 000 habitants	570	570	460
Part des ménages ayant au moins une voiture à disposition	89%	92%	78%
Temps moyen consacré par habitant à l'ensemble de ses déplacements quotidiens dans l'agglomération lyonnaise	66 minutes	70 minutes	67 minutes
Distance moyenne parcourue quotidiennement par habitant dans l'agglomération lyonnaise	17,8 km	16,5 km	13,7 km
Mobilité tous modes	3,5	3,6	3,4
Nombre de déplacements quotidiens effectués par les habitants	166 000	168 000	3 896 500

(*source : estimation sur la base de Filocom 2003, seule disponible à l'époque de l'enquête)

Parts modales des déplacements quotidiens des habitants



QUELLE EST LA PLACE DE « L' OUEST NORD » DANS LES DÉPLACEMENTS DES HABITANTS DE L'AGGLOMÉRATION ?

234 500 DÉPLACEMENTS CONCERNENT GLOBALEMENT « OUEST NORD »

40% de ces déplacements sont faits à l'intérieur, et en voiture pour les deux tiers. Depuis 1995, la voiture a perdu du terrain, essentiellement au profit de la marche à pied.

LA PLUPART DES ÉCHANGES S'EFFECTUE AVEC « LYON-VILLEURBANNE »

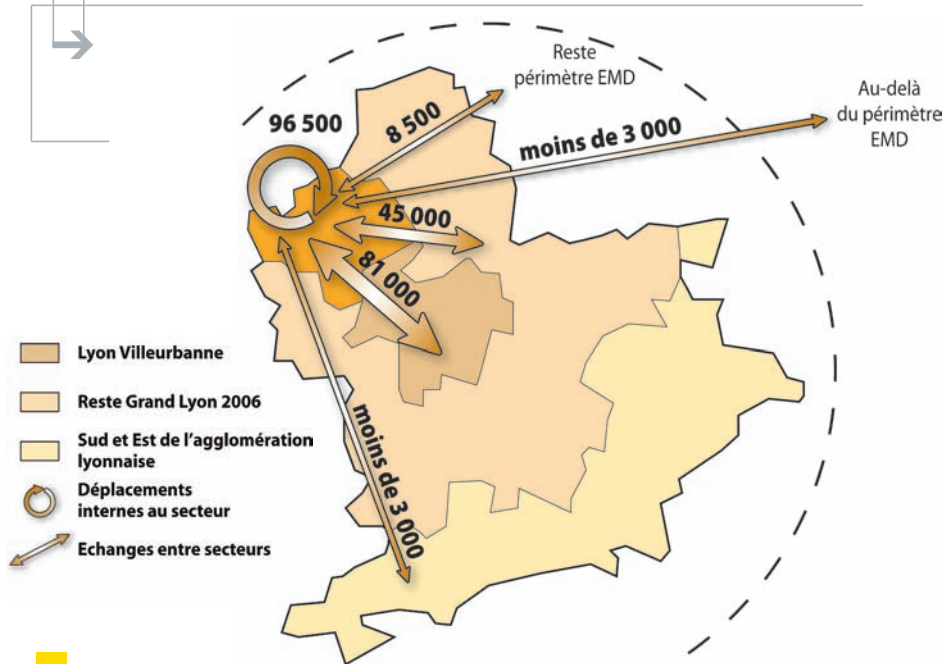
59% des échanges réalisés par les habitants de l'agglomération et concernant « l'Ouest Nord » sont effectués avec « Lyon-Villeurbanne ». 32% le sont avec les autres communes du Grand Lyon.

ET LES MODES DE TRANSPORT...

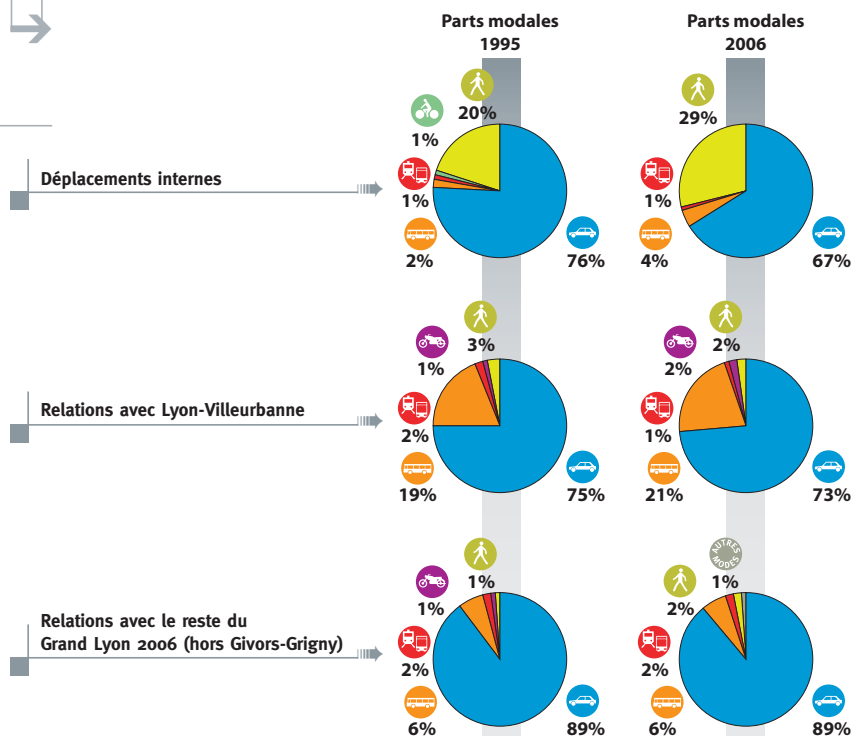
En 2006, la voiture particulière assure encore presque les trois quarts des échanges avec « Lyon-Villeurbanne » ainsi que la quasi-totalité de ceux avec le reste du Grand Lyon.

Les TC urbains sont aujourd'hui utilisés pour 21% des échanges avec « Lyon-Villeurbanne ». Pour les échanges avec le reste du Grand Lyon, les parts de marché des modes de transport n'ont pas évolué depuis 1995.

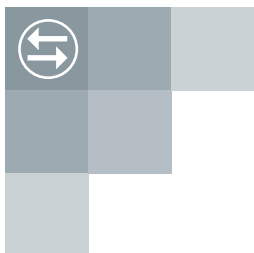
Les 234 500 déplacements quotidiens en lien avec « Ouest Nord » en 2006



Les modes de transport utilisés en 1995 et 2006

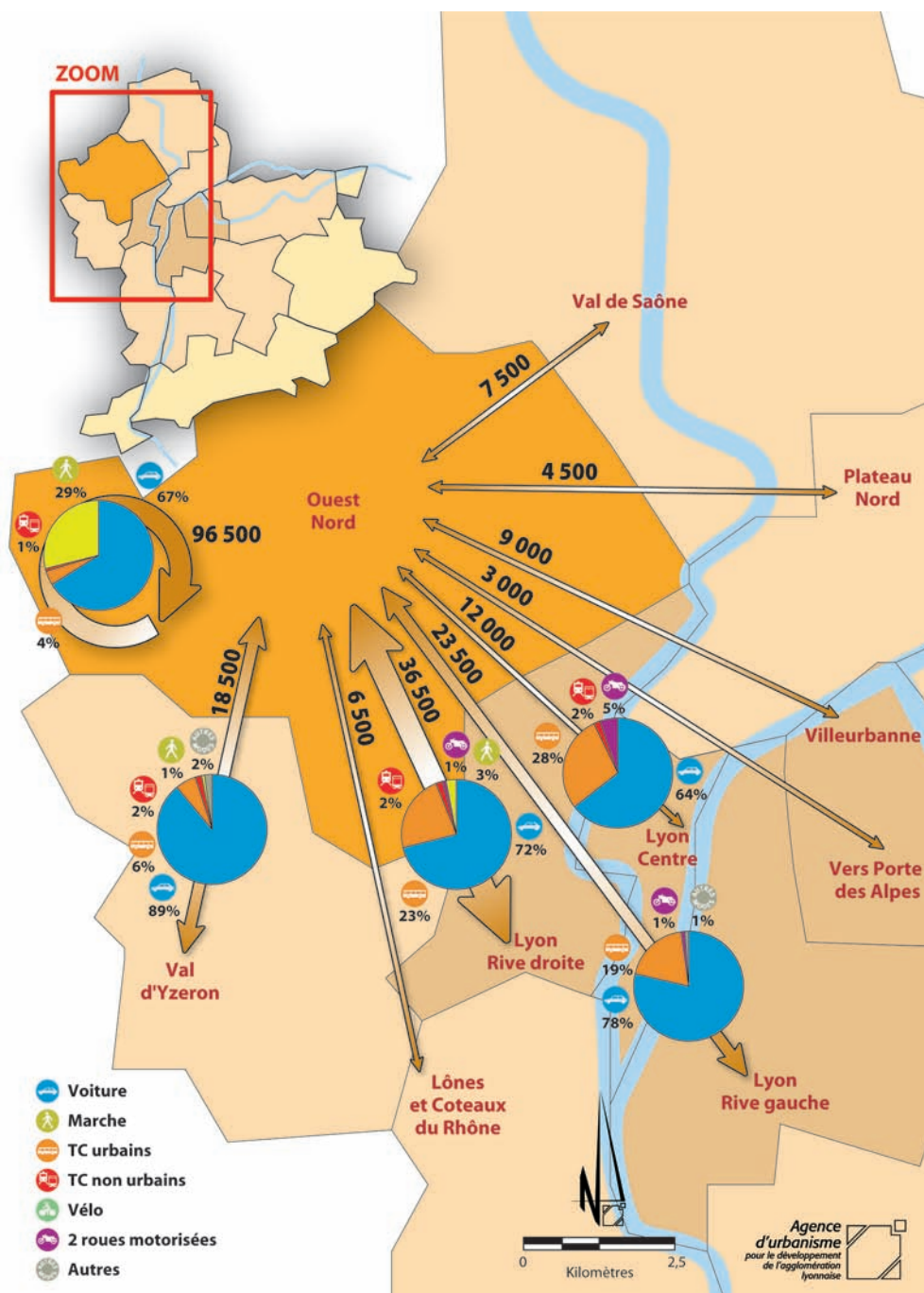


NB : sont présentés les déplacements effectués par l'ensemble des habitants de l'agglomération et qui concernent le secteur « Ouest Nord ».



QUELLE EST LA PLACE DE « L' OUEST NORD » DANS LES DÉPLACEMENTS DES HABITANTS DE L'AGGLOMÉRATION ?

Détail des déplacements quotidiens en 2006



Les échanges entre « Ouest Nord » et « Lyon-Villeurbanne » se font majoritairement avec les secteurs de « Lyon Rive droite » et « Lyon Rive gauche ».

Avec le reste de l'agglomération, les échanges se font essentiellement avec le « Val d'Yzeron », et ce très majoritairement en voiture. Ceux avec le « Val de Saône » sont moins nombreux.

NB : pour garantir la validité statistique, seuls les flux supérieurs à 3000 dépl./jour sont représentés, et les parts modales ne sont données que sur les flux supérieurs à 10 000 dépl./jour.

POURQUOI ET COMMENT SE DÉPLACENT LES HABITANTS DE « L'OUEST NORD » ?

La répartition des déplacements par motif est globalement semblable à celle de l'ensemble des habitants de l'agglomération.

QUEL QUE SOIT LEUR MOTIF, ILS UTILISENT SURTOUT LA VOITURE

Comme dans la plupart des « conférences des maires » hors « Lyon Villeurbanne », les habitants de « Ouest Nord » ont davantage recours à la voiture que la moyenne, en particulier pour aller travailler. La marche à pied est moins utilisée que sur le reste du Grand Lyon.

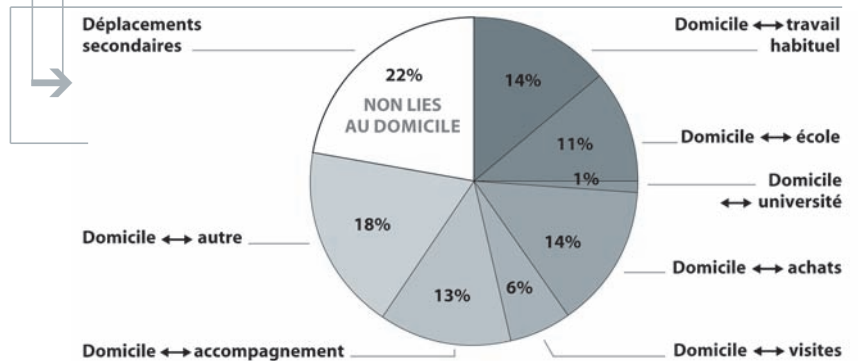
POUR ALLER À L'ÉCOLE, ILS PRENNENT EN FORTE PROPORTION LES TC URBAINS

Les TC urbains sont utilisés pour 29% des déplacements scolaires. C'est plus qu'en moyenne dans le Grand Lyon, où la marche à pied est plus fréquente chez les scolaires.

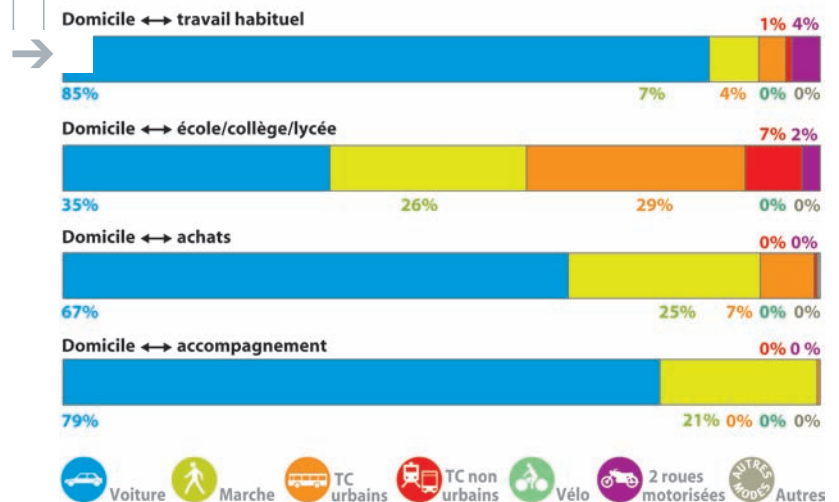
L'USAGE DU VÉLO A LÉGÈREMENT PROGRESSÉ

L'usage hebdomadaire du vélo a légèrement progressé depuis 1995, celui des TC urbains a diminué. Enfin, la voiture est de plus en plus utilisée en solo.

Répartition des déplacements des habitants de « Ouest Nord » par motif



Pour les principaux motifs, modes de transport utilisés par les habitants de « Ouest Nord »



Part des habitants de « Ouest Nord » qui utilisent le mode de transport considéré au moins deux fois par semaine

