

NOUVELLE SOLUTION DE TRANSPORT !



**Horaires, trajets, c'est
vous qui choisissez !**



Secteur Techlid, Collonges au
Mont d'Or, Saint Cyr au Mont
d'Or, Saint Didier au Mont
d'Or, Lissieu et Limonest



COMMUNIQUÉ DE PRESSE
Février 2020

TCL à la demande : le transport à la demande dynamique déployé dans la zone Techlid

Poursuivant sa volonté d'offrir aux habitants une mobilité sans couture pour fluidifier leurs déplacements et réduire la part modale de la voiture en faveur des transports en commun, le SYTRAL lance une expérimentation **d'offre de « transport à la demande dynamique »**. L'objectif est d'apporter une solution de transport aux zones d'habitat peu denses et aux secteurs étendus comme les zones d'activité, en renfort des lignes régulières classiques, afin d'affiner la desserte existante.

Déjà déployé dans les secteurs Mi-Plaine et Vallée de la Chimie, **TCL à la demande est désormais disponible dans la zone commerciale et tertiaire de l'ouest lyonnais Techlid et les communes de Lissieu, Limonest, Saint-Didier-au-Mont-d'Or, Saint-Cyr-au-Mont-d'Or et Collonges-au-Mont-d'Or**. Ce nouveau service sera disponible dès le 4 février du lundi au vendredi, de 6h à 20h, et opéré par 8 véhicules de 7 à 9 places.

Les voyageurs du réseau pourront désormais, grâce au TAD :

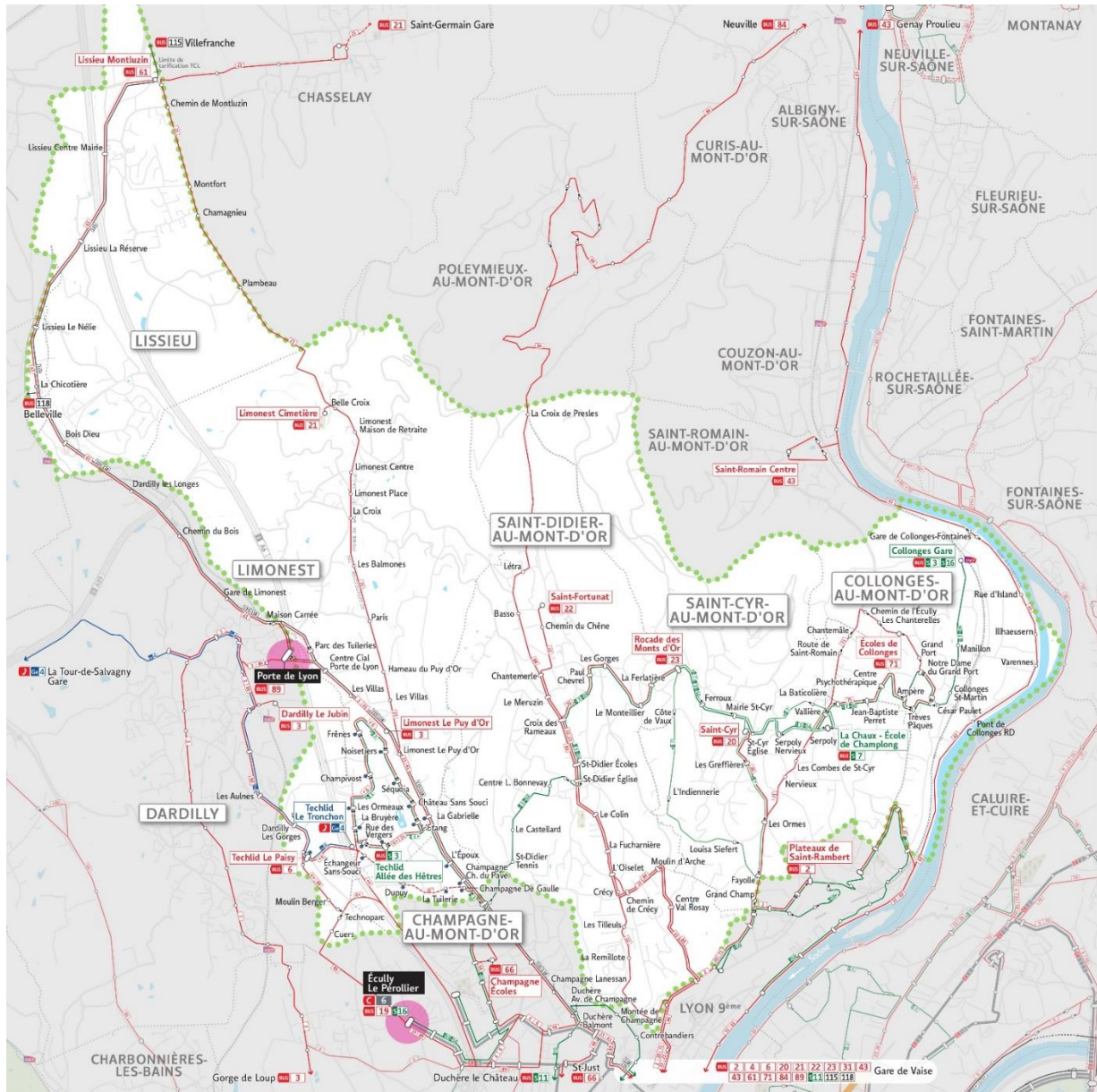
- se déplacer n'importe où à l'intérieur de la zone Techlid ;
- relier la zone de TAD à l'un des points de connexion au réseau TCL (Porte de Lyon et Ecully Le Pérolier) ;

Pleinement intégrées au réseau existant, ces nouvelles liaisons seront accessibles aux voyageurs munis d'un ticket ou d'un abonnement TCL.

Les réservations se feront à l'avance ou en temps réel sur tcl.fr, auprès d'Allô TCL ou via l'application dédiée **TCL Techlid**, qui offre de nombreux services facilitant les déplacements comme le guidage piéton vers le point d'arrêt de prise en charge ou encore l'identification et visualisation du véhicule en temps réel.

L'application, les systèmes de réservations et les algorithmes d'optimisation des trajets ont été développés par Padam Mobility, une start-up française qui conçoit des solutions innovantes de mobilité partagée.

« Le transport à la demande dynamique est une solution concrète qui répond aux enjeux de mobilité dans les zones étendues, qui nous permet d'affiner le maillage du réseau et de mieux agraffer les territoires pour assurer une cohérence globale. Notre priorité absolue est l'accessibilité de notre réseau, au sens large du terme. Ces expérimentations accompagnent le cœur de notre mission : développer une mobilité sans couture, durable et conçue pour tous pour améliorer la desserte de l'ensemble des territoires», explique la présidente du SYTRAL.



CONTACTS PRESSE

Olivia Vansoen : Responsable des relations avec la presse - vansoen@sytral.fr / 06 74 35 39 61

Lodoïska de Gouvion Saint Cyr : Attachée de presse – gouvion@sytral.fr / 06 71 18 32 66

 /SYTRAL.RHONE

 @SYTRAL_RHONE