

Gare d'Oullins

Métro B
Mise en service
du prolongement
jusqu'à Oullins
11/12/13

Dossier de Presse

Lyon
décembre 2013

CONTACTS PRESSE :

Olivia DUFOUR (SYTRAL)

Tél. 04 26 68 57 38 - 06 74 35 39 61

dufour@sytral.fr

Lodoïska de GOUVION ST CYR (IID en Tête)

Tél. 04 78 37 04 14 - 06 82 80 12 01

lgouvion@id-entete.com

métro **B**
PROLONGEMENT
Lyon Gerland > Oullins



SYTRAL

sytral.fr



SOMMAIRE

Contexte	3
1 - Le prolongement de la ligne B du métro : une réalisation qui change l'agglomération	4
2 - La station Gare d'Oullins	5
3 - Le pôle multimodal	8
● ● ● Les aménagements	
● ● ● La refonte du réseau de surface	
● ● ● La roue de coupe du tunnelier s'expose !	
4 - Un chantier hors du commun	13
5 - Calendrier et chiffres clés	14
6 - Les acteurs du chantier	15
7 - L'information aux riverains	16

ANNEXE

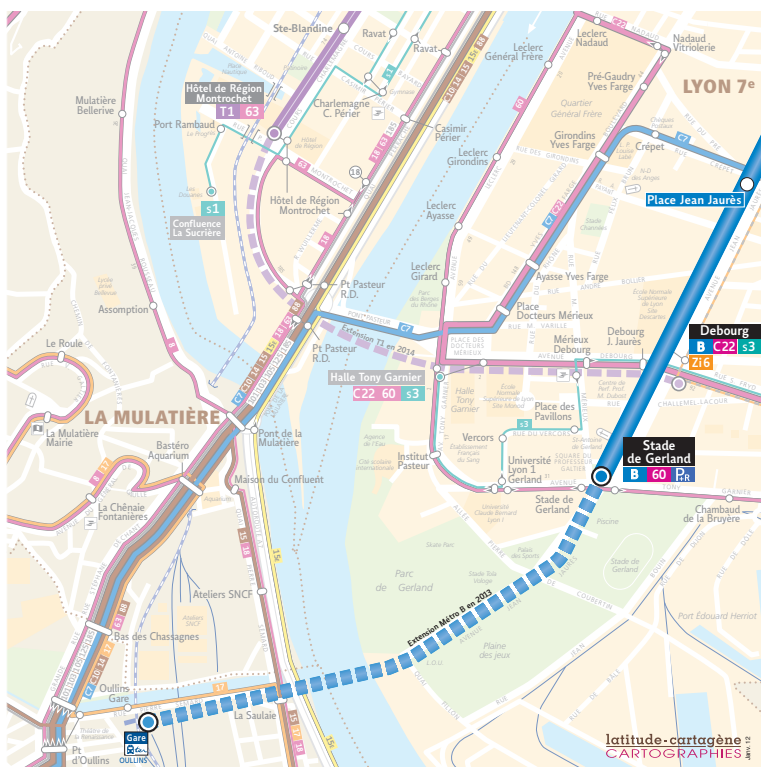
35 000 Lyonnais ont marché sous le Rhône	18
--	----



Contexte

Avec plus de 140 lignes de métro, bus, tramways, funiculaires et trolleybus, le réseau de transport lyonnais est le plus important, après celui de l'Île de France. Avec un budget d'investissement de plus d'un milliard d'euros, réparti à 60% pour les nouvelles infrastructures et 40% pour la gestion du réseau, le SYTRAL, autorité organisatrice des transports de l'agglomération lyonnaise, mobilise les savoir-faire et les dernières techniques pour développer chaque jour davantage le réseau et proposer une véritable alternative à la voiture.

Après la mise en service de T5, de LEOL et du prolongement de T4, le SYTRAL inaugure le prolongement de la ligne B du métro jusqu'à Oullins. La nouvelle station relie désormais le 7^{ème} arrondissement de Lyon (Stade de Gerland) à Oullins, commune de 26 000 habitants, située dans le sud-ouest de Lyon.



Unique projet de métro du plan de mandat 2008-2014, ce chantier d'exception qui figure parmi les grands travaux d'agglomération va incontestablement changer la vie de milliers d'habitants du sud-ouest lyonnais, en garantissant un accès rapide au centre de Lyon.

Cette desserte du sud-ouest lyonnais s'accompagne également de la création d'un pôle multimodal, d'une requalification du quartier de la Saulaie, de l'aménagement de nouvelles voiries de circulation et de l'implantation de logements, de commerces et d'espaces verts.

Le projet est conçu pour pouvoir à terme relier les Hôpitaux Sud en créant une connexion avec l'Anneau des sciences.



I - Le prolongement de la ligne B du métro : une réalisation qui change l'agglomération

La ligne B du métro reliait jusqu'à présent Charpennes au Stade de Gerland. Les travaux d'extension ont consisté en son prolongement jusqu'à Oullins, via la création d'1,8 km de ligne supplémentaire et d'une nouvelle station.

Débuté en juin 2009, ce chantier de grande envergure a nécessité le creusement d'un tunnel sous fluvial. Ce projet exceptionnel a demandé des savoir-faire et des techniques peu courantes en travaux publics.

Il témoigne de la volonté du SYTRAL d'offrir aux habitants du sud-ouest de l'agglomération, un mode de transport pratique, rapide et fiable, une liaison performante avec le centre de Lyon.

Véritable alternative à la voiture, cette nouvelle liaison permet de rejoindre la station Part-Dieu en 15 minutes, et Confluence, dès février 2014, avec l'arrivée de T1 à Debourg. La construction du pôle multimodal autour de la station Gare d'Oullins offre par ailleurs, des connexions entre le métro, le train, le bus et la voiture, qui devrait attirer plus de 20 000 voyageurs quotidiens et ainsi contribuer à l'amélioration de la qualité de l'air avec 15 500 véhicules et 4 000 tonnes de CO₂ en moins, chaque jour, dans l'agglomération.

Le montant global de l'investissement s'élève à 222 millions d'euros.





La station Gare d'Oullins, entrées Est et Nord

2 - La station Gare d'Oullins

Situé sur le site des anciens ateliers de la SNCF de la Saulaie, le nouveau terminus de la ligne B s'intègre au cœur d'un pôle multimodal.

Implantée à 20m de profondeur, sur une longueur de 80m et une largeur de 25m, elle est organisée sur deux niveaux.

La mezzanine : un espace vaste et accueillant

Les murs de marbre blanc et les plafonds suspendus en inox reflètent la lumière dans cet espace qui est consacré à l'achat et la validation des titres de transport.

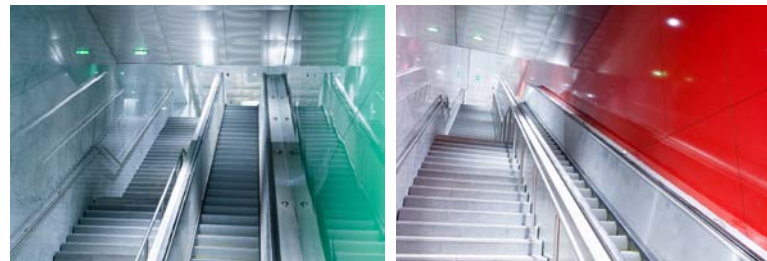


Les quais : un espace alliant fonctionnalité et design

Le SYTRAL a souhaité créer un espace intemporel par la simplicité et le minimalisme du mobilier et des luminaires choisis. L'idée fondatrice est de conjuguer qualité et pérennité des matériaux. Le marbre, l'acier patiné, l'inox, le granit au sol, inaltérables et faciles d'entretien se prêtent parfaitement à cet espace public. Les quais et les accès aux sorties sont larges afin de fluidifier les déplacements et d'offrir des parcours simples, facilement repérables et identifiables grâce à deux couleurs distinctes : le vert pour les arrivées et le rouge pour les départs.

Un design épuré

Marbre blanc, tôle inox et tôle émaillée, les matériaux choisis pour habiller la station Gare d'Oullins sont à la fois nobles et contemporains. À tous les niveaux, l'ambiance architecturale crée un environnement sobre et structuré.





La station Gare d'Oullins, entrées Est et Nord

Le parvis : un îlot végétal

Situées aux quatre points cardinaux, les entrées de la station sont matérialisées par des édicules construits en béton et habillés d'acier qui se patine naturellement au fil du temps d'une teinte rouille, se mêlant ainsi à la végétation. Sur le parvis, les feuillages rouges et verts des *Albizia Julibrissen* autrement appelés «arbres à soie», bordent les accès à la station. Cette essence végétale aux couleurs changeantes participe à l'identité du lieu.



La station Gare d'Oullins, côté Ouest

Quelle que soit leur provenance, les voyageurs pénètrent facilement dans la station par cet îlot où le bâti et le non-bâti cohabitent de façon harmonieuse.

Les équipements

L'ensemble des équipements respecte l'environnement structuré et accessible que le SYTRAL continue de développer dans ses infrastructures, dans une démarche générale de confort à destination des 1,6 millions d'usagers quotidiens. En mezzanine, quatre bornes situées à proximité des ascenseurs permettent l'achat des titres de transport. La station est desservie par quatre escaliers mécaniques et trois ascenseurs sonorisés, équipés de boutons en relief et en braille permettant un accès facilité aux personnes mal ou non voyantes ainsi qu'aux personnes à mobilité réduite.



Sur les quais, des sièges en bois massif assurent une assise aux voyageurs en attente. Deux panneaux d'information dynamique renseignent le public sur l'état du trafic et le temps d'attente des deux prochaines rames. Pour favoriser la fluidité des arrivées et des départs de l'ensemble du public, les quais sont équipés de dalles podotactiles signalant par un relief la proximité du bord du quai et de dalles carrées de pré-repérage, permettant aux usagers de se positionner à hauteur des portes.





La station Gare d'Oullins, entrées Est et Nord

Les informations pour les voyageurs sont également relayées via un écran dans le relais info services (au niveau Orsel, sous la gare TER d'Oullins) et dix bornes Visulys (deux sur la nouvelle voie de la rue Edmond Locard et huit au niveau des abribus de la gare bus).

Les chiffres clés de la station

- 2 NIVEAUX
- 20 MÈTRES DE PROFONDEUR
- 80 MÈTRES DE LONGUEUR
- 25 MÈTRES DE LARGEUR
- 3,80 MÈTRES DE LARGEUR DE QUAI
- 10 PORTILLONS D'ACCÈS
- 3 ASCENSEURS
- 4 ESCALIERS MÉCANIQUES
- 4 ESPACES D'ATTENTE SÉCURISÉS POUR LES PERSONNES À MOBILITÉ RÉDUITE, EN CAS D'INCENDIE
- 4 BORNES D'ACHAT DE TITRES
- 24 SIÈGES EN BOIS MASSIF
- 3 ÉCRANS D'INFORMATION DYNAMIQUE
- 10 BORNES VISULYS EN SURFACE



La passerelle d'accès de la station à la gare TER

Les coulisses du terminus : l'arrière-gare

300 MÈTRES DE VOIES FERRÉES ONT ÉTÉ CONSTRUITS POUR CONSTITUER L'ARRIÈRE-GARE DE LA STATION GARE D'OULLINS. DERRIÈRE LES MURS DE LA STATION SE TROUVENT DES LOCAUX TECHNIQUES (USINES DE VENTILATION, LOCAUX ÉLECTRIQUES, DÉSENFUMAGE, GAINES TECHNIQUES), DES BUREAUX ET UNE SALLE DE REPOS POUR LE PERSONNEL (AGENTS DE LIGNE ET PERSONNELS D'EXPLOITATION) AINSI QUE LES ÉLÉMENTS NÉCESSAIRES À L'ENTRETIEN DE LA STATION (ARRIVÉES D'EAU, MATÉRIEL DE NETTOYAGE...).

LE TERMINUS COUVRE TROIS FONCTIONS ESSENTIELLES :

- PERMETTRE LE RETOURNEMENT DES RAMES,
- STOCKER QUELQUES RAMES QUI SERONT INJECTÉES DANS LE TRAFIC AUX HEURES DE POINTE,
- ASSURER LEUR NETTOYAGE ET LEUR ENTRETIEN COURANT.



3 - Le pôle multimodal

● ● ● Les aménagements

Nouvelle porte d'entrée Sud de l'agglomération, la Gare d'Oullins n'est pas une simple station de métro. Elle est associée à la création d'un nouveau pôle multimodal de transports dont les travaux ont débuté en mai 2012. Les anciens ateliers de la SNCF à la Saulaie sont apparus comme le meilleur endroit pour implanter le nouveau terminus de la ligne B dont la proximité de la gare SNCF est l'atout majeur de ce site.

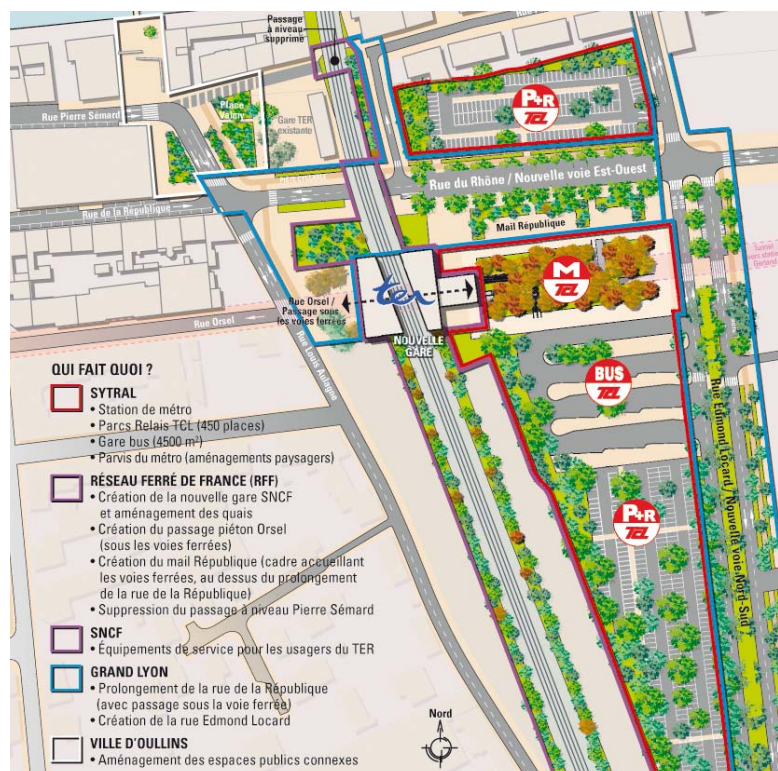
Les derniers mois du chantier ont été consacrés aux finitions de cet aménagement qui assure une connexion performante entre :

- le métro, avec le terminus de la ligne B ;
- le bus, avec une gare routière de 4 500 m² regroupant les lignes de bus 11, 12, 14, 15, 17, 18, 78, 88 ;
- le TER, grâce à une jonction avec les quais de la gare SNCF ;
- les automobilistes, grâce à 2 parcs relais Nord et Sud de 413 places au total, permettant de déposer leur voiture avant d'emprunter les transports en commun* ;
- les vélos, via la construction de 2 parcs comprenant au total 40 emplacements sécurisés en intérieur et 32 emplacements en extérieur.

De quoi assurer des échanges fluides entre les différents modes de transports et davantage de sécurité et d'accessibilité pour les voyageurs.

* Les parcs-relais :

- **PARC-RELAIS NORD** : RÉSERVÉ AUX ABONNÉS CITY PASS, IL DISPOSE D'UNE CAPACITÉ DE 107 PLACES DONT 6 PLACES PMR. L'ABONNEMENT DE 20€ / MOIS GARANTIT UNE PLACE DE STATIONNEMENT.
- **PARC-RELAIS SUD** : RÉSERVÉ AUX CLIENTS DU RÉSEAU TCL, IL DISPOSE D'UNE CAPACITÉ DE 306 PLACES. IL EST ACCESSIBLE SUR PRÉSENTATION D'UN TITRE DE TRANSPORT VALIDÉ DANS LA JOURNÉE (TICKET OU CARTE TÉCÉLY CHARGÉE D'UN ABONNEMENT).





Deux nouvelles voies de circulation (bus, voitures et piste cyclable), la rue du Rhône et la rue Edmond Locard ont été réalisées pour faciliter l'accès et la sortie d'Oullins. Par ailleurs, pour faciliter l'accès des piétons au centre ville d'Oullins depuis le pôle multimodal, un cheminement passant sous les voies ferrées a été créé.

La création de ce pôle s'accompagne par ailleurs d'une requalification du quartier de la Saulaie par le Grand Lyon et la Ville d'Oullins. Elle prévoit l'implantation de logements, de commerces et de services, mais aussi l'aménagement d'espaces verts et d'équipements publics. Le projet est conçu pour pouvoir ultérieurement prolonger la ligne B en direction du centre d'Oullins et du pôle hospitalier Lyon Sud en créant une connexion avec l'Anneau des sciences.



Avec la création de ce pôle, le SYTRAL anticipe et accompagne la mutation du quartier de la Saulaie, qui deviendra le prolongement naturel du Confluent et de Gerland.

Le SYTRAL et ses partenaires, le Grand Lyon, la Région Rhône-Alpes, les services de l'État, la SNCF, Réseau Ferré de France, le Conseil général du Rhône et la ville d'Oullins ont élaboré ensemble le plan de circulation pour les échanges voyageurs.

L'avenir du quartier de la Saulaie est celui d'une agglomération dans laquelle les transports en commun deviennent une colonne vertébrale. Le terminus Gare d'Oullins et son pôle multimodal sont plus que de simples espaces publics, ils deviennent des lieux de vie et d'échanges.

Lisibilité des espaces, fluidité des parcours, les aménagements sont élaborés dans une double vision ; à la fois celle d'un intense développement urbain à venir mais aussi celle de l'individu au cœur d'un monde en mouvement.



● ● ● La refonte du réseau de surface

Grâce à l'arrivée du métro à Oullins, les temps de trajets sont optimisés et la connexion directe du Sud-ouest de l'agglomération au centre-ville de Lyon, assurée.

Les lignes de bus du Sud-Ouest lyonnais se sont adaptées pour se connecter plus facilement à la ligne B, depuis l'arrêt Gare d'Oullins ou l'arrêt Orsel.

A la station Gare d'Oullins

La ligne 11 propose désormais à tous les habitants des communes de Thurins, Messimy, Brindas et Chaponost, un nouveau terminus à la Gare d'Oullins.

La ligne 12 dessert toujours la commune de Chaponost avec un nouveau terminus au pôle d'échanges de la Gare d'Oullins.

La ligne 14 reste inchangée de Gorge de Loup à Oullins : elle dessert toujours les communes de Tassin la Demi-Lune, Francheville, Sainte-Foy-lès-Lyon et Oullins, avec un nouveau terminus au pôle multimodal Gare d'Oullins.

La ligne 15 relie toujours le centre d'Irigny, Pierre-Bénite et le sud d'Oullins à la Place Bellecour. Elle emprunte désormais la nouvelle voirie, avenue Edmond Locard avant de desservir La Saulaie, pour proposer un arrêt à la Gare d'Oullins.

La ligne 17 conserve son itinéraire entre Saint-Genis-Laval, l'hôpital Lyon Sud, Pierre-Bénite, Oullins, où elle se connecte au pôle d'échanges de la Gare d'Oullins, La Mulatière et Sainte-Foy Centre. Elle est prolongée dans le centre de Sainte-Foy jusqu'au quartier Chavril-Saint Luc où elle effectue son nouveau terminus.

La ligne 18 relie désormais les communes de Vernaison, Irigny-le-Bas, Pierre-Bénite directement à la Gare d'Oullins, son nouveau terminus.

La ligne 78 qui dessert depuis le 8 juillet 2013 les communes de Givors, Grigny, Charly, Saint-Genis-Laval, et le centre d'Oullins est directement connectée à Gare d'Oullins, son nouveau terminus, pour une liaison performante au métro B.

La ligne 88 au départ de Saint-Genis Gadagne, continue de relier le centre et le quartier des Collonges de Saint-Genis-Laval, l'hôpital Lyon Sud et le centre d'Oullins à la place Bellecour. Elle adapte son itinéraire entre les ponts d'Oullins et de la Mulatière, en empruntant la rue et le quai Pierre Sépard, pour offrir une connexion directe avec le métro B.

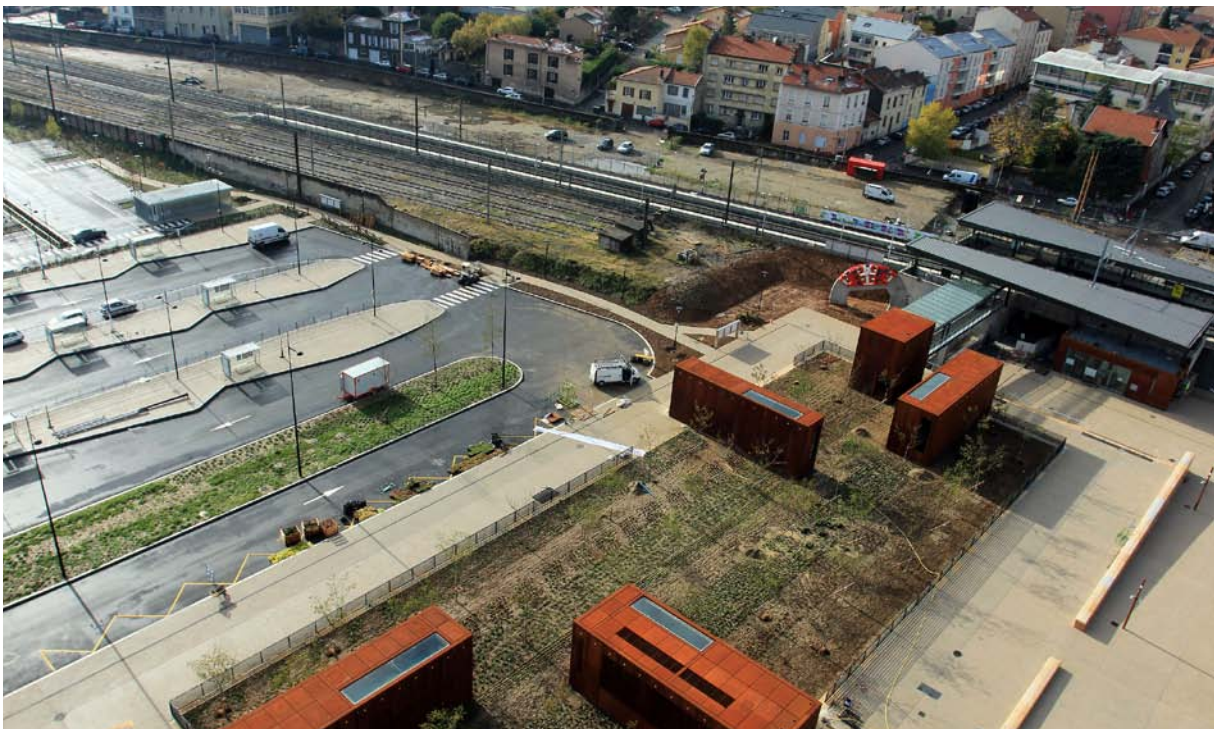


Depuis l'arrêt Orsel

La ligne 7 conserve son itinéraire entre l'hôpital Lyon Sud, les centres de Pierre-Bénite et d'Oullins (avec un arrêt à Orsel), La Mulatière et le 7^e arrondissement pour rejoindre son terminus à la Part-Dieu.

La ligne 10 conserve son itinéraire entre le quartier des Barolles et le centre de Saint-Genis-Laval, Oullins, La Mulatière et la place Bellecour. Elle emmène toujours directement au cœur de la Presqu'île, en proposant toutefois l'arrêt Orsel pour un accès facilité au métro B à la Gare d'Oullins.

La ligne 63 conserve son itinéraire entre Oullins Le Golf (avec un arrêt à Orsel) et Perrache, via le quartier de la Confluence.





● ● ● La roue de coupe du tunnelier s'expose !

En mémoire de ce chantier hors du commun, le SYTRAL a souhaité mettre en avant la grande particularité de ce projet en conservant un morceau de la roue de coupe du tunnelier.

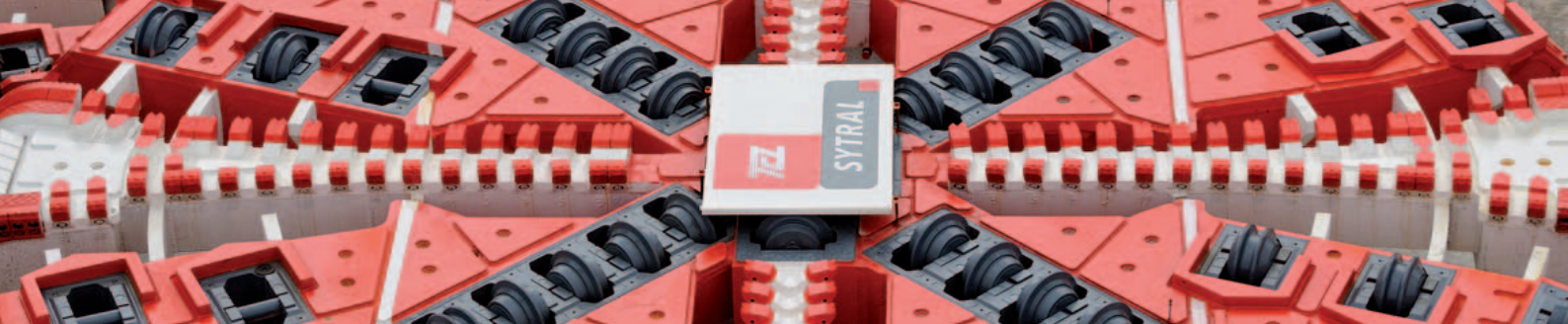
Les usagers pourront en découvrir un morceau repeint aux couleurs d'origine, représentant 1/5^{ème} de la roue de coupe initiale.

Elle est exposée sur le parvis du pôle multimodal de la Gare d'Oullins, entre la gare TER et l'esplanade du métro, pour saluer un chantier d'exception.



Les chiffres clés de la roue de coupe

- 9,50 MÈTRES DE DIAMÈTRE
- 5 MORCEAUX D'ASSEMBLAGE DE 25 TONNES
- 57 MOLETTES
- 162 COUTEAUX



4 - Un chantier hors du commun

Le creusement du tunnel sous le Rhône constitue la grande particularité du prolongement du métro B.

Une procédure originale

Le SYTRAL a opté pour un mode de consultation innovant, afin d'assurer une maîtrise technique et financière du projet. Le maître d'œuvre et les entreprises consultées ont été impliqués, en amont, dans le choix du mode constructif pour franchir le fleuve. Le SYTRAL a ainsi pu s'appuyer sur leur savoir-faire, tout en s'assurant que chaque acteur aurait une connaissance aigüe du dossier, avant même le début des opérations.

Cap sous le Rhône : un exploit technique

Les quatre groupements d'entreprises consultés ont opté pour la solution du tunnelier monotube à pression de boue, qui s'est révélée être la plus adaptée pour répondre à la complexité géologique du chantier et engendrer le moins de nuisances, tout en étant la plus économique.



Le tunnelier

Cette spectaculaire machine de 9,5 mètres de diamètre et de 70 mètres de long, capable de grignoter les terrains les plus résistants comme les plus friables grâce à sa roue de coupe adaptée à la géologie du tracé, a permis la construction d'un tunnel monotube sur 1,8 km dont 300 mètres sous le lit du fleuve.

Sept mois, au lieu des onze initialement prévus, auront été nécessaires pour que la gigantesque machine souterraine de 1300 tonnes creuse et construise le tunnel.

Mais c'est également grâce au travail de 5 équipes de 30 personnes qui se sont relayées jour et nuit jusqu'à l'arrivée du tunnelier à Oullins, après plus de 90 000 heures de travail.

Les chiffres clés du tunnelier

- 70 MÈTRES DE LONGUEUR
- 1 300 TONNES
- 7 MOIS DE CREUSEMENT



5 - Calendrier et chiffres clés

Calendrier

- LANCEMENT DE L'OPÉRATION : DÉCEMBRE 2005
- CONCERTATION PUBLIQUE : MARS 2007
- ENQUÊTE PUBLIQUE EN JANVIER - FÉVRIER 2008
- DÉCLARATION D'UTILITÉ PUBLIQUE : 28 JUILLET 2008
- TRAVAUX DE DÉVIATIONS DE RÉSEAUX : DÉCEMBRE 2008 - JUILLET 2009
- DÉBUT DES TRAVAUX : JUIN 2009
- CREUSEMENT DU PUIT D'ENTRÉE ET DESCENTE DU TUNNELIER : ÉTÉ 2009 - ÉTÉ 2010
- BAPTÊME DU TUNNELIER, DÉBUT DU CREUSEMENT : 27 SEPTEMBRE 2010
- ARRIVÉE GARE D'OULLINS : 2 MARS 2011
- FIN DU CREUSEMENT – ARRIVÉE DANS LE PUIT ORSEL : 23 AVRIL 2011
- TRAVAUX POUR LE RACCORDEMENT DE L'EXISTANT AU NOUVEAU TRONÇON NÉCESSITANT L'ARRÊT DE L'ALIMENTATION ÉLECTRIQUE DE L'ARRIÈRE GARE POUR LE PROLONGEMENT (VENTILATION, COURANTS FORTS, FAIBLES, VOIE FERRÉE...) : ÉTÉ 2012



Installation d'un ventilateur

- INSTALLATION DE LA SIGNALISATION, DU PILOTAGE AUTOMATIQUE ET AMÉNAGEMENT DE LA STATION GARE D'OULLINS, AMÉNAGEMENTS EXTÉRIEURS : MI 2012 – FIN 2013
- PREMIERS ESSAIS DE NUIT SUR LE TRONÇON STADE DE GERLAND – OULLINS : DANS LA NUIT DU 27 AU 28 MARS 2013
- PORTES OUVERTES DE LA STATION GARE D'OULLINS : 4 ET 5 OCTOBRE 2013
- MARCHE À BLANC : 15 OCTOBRE 2013
- MISE EN SERVICE : 11 DÉCEMBRE 2013

Chiffres clés

- 222 M€ DE BUDGET
- 4 ANS DE TRAVAUX
- 1.8 KM DE LIGNE NOUVELLE
- 1.4KM DE TUNNEL DONT PLUS DE 300 MÈTRES SOUS LE RHÔNE



Mise en place de la structure préfabriquée sous la voie ferrée du futur passage Orsel

- 10^{ÈME} STATION DE LA LIGNE B
- 20 000 VOYAGEURS CHAQUE JOUR DANS LA STATION GARE D'OULLINS
- 15 MN POUR RELIER LA STATION PART-DIEU ET LA STATION GARE D'OULLINS
- 1 PÔLE MULTIMODAL
- 413 PLACES SUR 2 PARCS RELAIS
- 15 500 VÉHICULES EN MOINS DANS L'AGGLOMÉRATION CHAQUE JOUR
- 4000 TONNES DE CO₂ EN MOINS CHAQUE ANNÉE
- 35 000 PERSONNES ONT MARCHÉ SOUS LE RHÔNE EN OCTOBRE 2011
- 150 000 VOYAGEURS PAR JOUR EN MOYENNE SUR LA LIGNE B



6 - Les acteurs du chantier

Le SYTRAL, le maître d'ouvrage

C'est l'autorité organisatrice des transports en commun dans l'agglomération lyonnaise. À ce titre, le SYTRAL définit, finance et réalise les projets de développement du réseau TCL, parmi lesquels, le prolongement du métro B.

EGIS RAIL, le maître d'œuvre

Egis Rail, en sa qualité de maître d'œuvre, a conçu le projet et assuré le suivi technique et financier du chantier.

Le groupement d'entreprises de génie civil

Chantiers Modernes Rhône-Alpes, filiale du groupe Vinci pilote le groupement de 7 entreprises retenues par le SYTRAL pour réaliser les travaux : - Chantiers Modernes Rhône-Alpes - SPIE Batignolles TPCI - Dodin Campenon Bernard TP - SPIE Fondations SAS - Botte Fondations - GCC Agence Rhône-Alpes - Demathieu & Bard.

Les entreprises chargées des principaux équipements

ETF (Eurovia Travaux Ferroviaires), INEO, Cegelec, SPIE, Roiret Transport, ETELM, Areva, ALSTOM

ATELIER ARCHE

L'architecte Michel Maurice a imaginé la station Gare d'Oullins ainsi que les aménagements extérieurs du pôle multimodal.

APAVE

Le bureau de contrôle technique s'est assuré de la solidité des ouvrages et de la compatibilité des techniques de creusement du tunnel avec le bâti existant.

CERTIFER

Il a vérifié et validé le bon fonctionnement en toute sécurité du métro sur la ligne B prolongée.

NOVICAP et ESPACE ÉTUDE

Les coordonnateurs SPS (Sécurité Protection de la Santé) ont contrôlé le bon respect des règles de sécurité et de protection de la santé des intervenants sur le chantier.

KEOLIS Lyon, l'exploitant

Il assiste le maître d'ouvrage sur les aspects liés à la bonne exploitation et la maintenance du métro, en lien étroit avec le maître d'œuvre.



7 - L'information aux riverains

Le SYTRAL porte une attention particulière à l'information et au dialogue avec les riverains et les entreprises des quartiers traversés.

A ce titre, différents documents ont été édités à leur attention par le SYTRAL, notamment une lettre trimestrielle, *Cap sous le Rhône*, qui informait régulièrement de l'avancée du chantier. Ceux qui le souhaitaient pouvaient également suivre l'évolution du projet sur www.sytral.fr.

Durant toute la durée du chantier, une personne du SYTRAL était chargée des relations avec les riverains et les commerçants impactés par les travaux.





ANNEXE



35 000 Lyonnais ont marché sous le Rhône

Avant la pose des rails, le SYTRAL a invité les habitants de l'agglomération à une traversée inédite d'1 km à 15 mètres sous le Rhône, dans le tunnel du futur métro B les 7, 8 et 9 octobre 2011.

35 000 habitants de l'agglomération se sont pressés pour vivre, en solo, en famille ou entre amis, cette expérience unique dans les coulisses du chantier.

Ces journées ont aussi été l'occasion pour le grand public de découvrir le projet de prolongement de la ligne B du métro, les techniques exceptionnelles mises en œuvre par le SYTRAL pour franchir le fleuve, ainsi que la future station terminus Gare d'Oullins.

