



**SYTRAL**

syndicat mixte des transports  
pour le Rhône et l'agglomération lyonnaise

# DOSSIER DE PRESSE

---



**PHASE 2 : LE TRAIT D'UNION ● ●**

**Octobre 2011**



**DOSSIER DE PRESSE : T4 PHASE 2 / LE TRAIT D'UNION**

**Contact presse :** Elodie Billard - 04 26 68 57 38 - 06 74 35 39 61 - [billard@sytral.fr](mailto:billard@sytral.fr)  
Olivia Dufour - 04 78 37 77 75 - 06 10 51 84 85 - [olivia@goodcom.fr](mailto:olivia@goodcom.fr)



**SYTRAL**

syndicat mixte des transports  
pour le Rhône et l'agglomération lyonnaise

## Préambule

- 1 • Les objectifs du prolongement
- 2 • Présentation du tracé
- 3 • Un chantier d'une grande technicité
- 4 • Les grandes étapes du chantier
- 5 • L'information aux riverains

## Annexes

- T4 Phase 2 en chiffres
- Les acteurs



DOSSIER DE PRESSE : T4 PHASE 2 / LE TRAIT D'UNION

Contact presse : Elodie Billard - 04 26 68 57 38 - 06 74 35 39 61 - [billard@sytral.fr](mailto:billard@sytral.fr)  
Olivia Dufour - 04 78 37 77 75 - 06 10 51 84 85 - [olivia@goodcom.fr](mailto:olivia@goodcom.fr)



**SYTRAL**

syndicat mixte des transports  
pour le Rhône et l'agglomération lyonnaise

## Préambule

La ligne de tramway T4 est inscrite au Plan de Déplacements Urbains (PDU) de 1995 révisé en 2005.

Dès 2000, des études préliminaires ont permis d'arrêter les grandes options du programme. En décembre 2004, le vote des crédits a permis de procéder à l'engagement de la ligne. Les promesses de subventions d'Etat n'ayant pas été tenues, le SYTRAL a été contraint de « phaser » la réalisation de la ligne.

Ainsi, T4 phase I a été mis en service en avril 2009 : 10 km entre Feyzin - les Minguettes et la place Mendès France (Jet d'eau) dans le 8<sup>ème</sup> arrondissement de Lyon. Cette première partie de la ligne a nécessité 3 ans de travaux et un budget de 185,3 M€. La ligne T4 actuelle dessert près de 35 000 habitants situés à moins de 300 m de la ligne et offre la possibilité de relier les Minguettes au Jet d'eau en 28 minutes dans des conditions de confort optimales.

En moyenne 32 000 voyageurs empruntent la ligne T4 tous les jours.



DOSSIER DE PRESSE : T4 PHASE 2 / LE TRAIT D'UNION

Contact presse : Elodie Billard - 04 26 68 57 38 – 06 74 35 39 61 – billard@sytral.fr  
Olivia Dufour – 04 78 37 77 75 – 06 10 51 84 85 – olivia@goodcom.fr



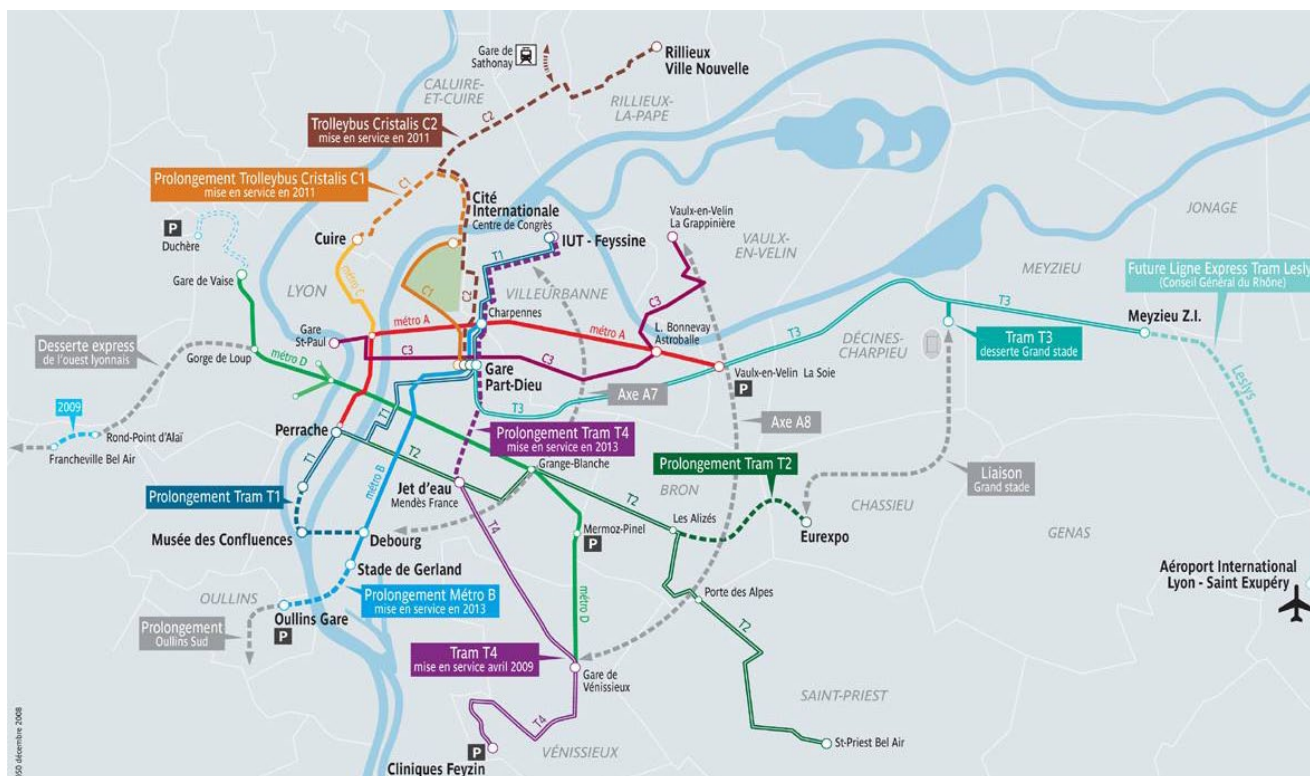
**SYTRAL**

syndicat mixte des transports  
pour le Rhône et l'agglomération lyonnaise

La réalisation de la deuxième phase de la ligne a commencé en juillet 2007.

Il s'agit de relier le Jet d'eau – place Mendès France à la station Thiers Lafayette de T1, dans le prolongement de Part-Dieu Villette. La nouvelle infrastructure sera de 2,3 km mais la ligne T4 sera exploitée jusqu'au campus de la Doua et proposera au final un trajet de 16 kilomètres.

Le contexte de la phase 2 de la ligne T4 est très différent de celui de la phase 1. En effet, contrairement aux voiries très larges de Lyon 8<sup>ème</sup> et Vénissieux, le tracé s'insère dans un milieu très dense et plus contraint. Ce qui explique d'importantes difficultés techniques.



Le plan de mandat 2008-2014



**DOSSIER DE PRESSE : T4 PHASE 2 / LE TRAIT D'UNION**

Contact presse : Elodie Billard - 04 26 68 57 38 - 06 74 35 39 61 - billard@sytral.fr  
Olivia Dufour - 04 78 37 77 75 - 06 10 51 84 85 - olivia@goodcom.fr



**SYTRAL**

syndicat mixte des transports  
pour le Rhône et l'agglomération lyonnaise

## 1 • Les objectifs du prolongement

Le projet T4 phase 2 a une double vocation de ligne de transport au cœur de l'agglomération et d'outil d'aménagement urbain.

### A - Réalisation d'une liaison de tramway dans le cœur de l'agglomération

#### Une meilleure desserte des quartiers traversés :

- En renforçant le réseau de transports en commun de l'agglomération par un nouvel axe Nord-Sud ;
- En joignant par une ligne forte les quartiers des Minguettes et des Etats-Unis au centre rive gauche ;
- En desservant la Manufacture des Tabacs, notamment en créant une liaison directe avec le campus de la Doua ;
- En procédant à un rééquilibrage de la desserte en transports collectifs du pôle de la Part-Dieu, en cohérence avec le développement du secteur Vilette (nouvelle voirie rue Mouton Duvernet qui reliera le secteur de la Manufacture des Tabacs à celui de Vilette) ;
- En renforçant la desserte en transports collectifs entre la Part-Dieu et La Doua, en créant une offre complémentaire des lignes existantes (métro B, tramway T1), sur un axe particulièrement emprunté du réseau.

Sur cette section, pour la première fois à Lyon, deux lignes de tramways seront exploitées sur une infrastructure commune, renforçant ainsi l'offre de tramway entre la Part-Dieu et La Doua.

#### Un renforcement du maillage du réseau de transport collectif :

A terme, la ligne T4 sera connectée aux lignes :

- A et B du métro, à Charpennes et Part-Dieu ;
- T1 du tramway à Thiers Lafayette, T2 à Jet d'eau – Mendès-France et T3 à Part-Dieu Vilette ;
- Rhône-Express à Part-Dieu Vilette ;
- C1, C2 et C3 à Part-Dieu et Thiers Lafayette, et à de nombreuses lignes de bus, notamment aux pôles d'échanges de la Part-Dieu et de Charpennes ;
- du réseau SNCF, Grandes Lignes et TER à Lyon Part-Dieu.



DOSSIER DE PRESSE : T4 PHASE 2 / LE TRAIT D'UNION

Contact presse : Elodie Billard - 04 26 68 57 38 – 06 74 35 39 61 – billard@sytral.fr  
Olivia Dufour - 04 78 37 77 75 – 06 10 51 84 85 – olivia@goodcom.fr


**SYTRAL**

 syndicat mixte des transports  
 pour le Rhône et l'agglomération lyonnaise

## B - Un outil d'aménagement urbain

La ligne T4 phase 2 va participer à la restructuration et à l'embellissement des quartiers traversés, en synergie avec les projets d'aménagement en cours. En effet, les quartiers que desservira cette ligne sont en pleine mutation.



C'est ainsi, par exemple, que T4 Phase 2 s'intègre complètement dans le projet d'aménagement de la rue Mouton Duvernet du Grand Lyon et participe à la structuration du quartier.

La rue Mouton Duvernet est un projet de voirie nouvelle au Sud de la rue Paul Bert, dans la continuité du boulevard de la Villette. Son emprise prévoit la future plate-forme de tramway, des voies de circulation, une piste cyclable, des cheminements piétons et un traitement paysager.

La dimension paysagère des aménagements est importante, puisque ceux-ci sont menés en continuité de la réalisation de l'esplanade du Dauphiné et de la réhabilitation du Fort Montluc.

Le projet s'inscrit par ailleurs dans une optique de valorisation et d'ouverture du quartier, ainsi que dans une liaison inter-arrondissements, avec la volonté de relier l'avenue des Frères Lumière et la rue Paul Bert.


**DOSSIER DE PRESSE : T4 PHASE 2 / LE TRAIT D'UNION**

Contact presse : Elodie Billard - 04 26 68 57 38 - 06 74 35 39 61 - billard@sytral.fr  
 Olivia Dufour - 04 78 37 77 75 - 06 10 51 84 85 - olivia@goodcom.fr



**SYTRAL**

syndicat mixte des transports  
pour le Rhône et l'agglomération lyonnaise



Par ailleurs, le site de la Manufacture des Tabacs, regroupant 15 000 étudiants à l'Université Lyon III, constitue un enjeu majeur de desserte pour T4 phase 2.

Le site est aujourd'hui enclavé. Le tramway T4 assurera une desserte à proximité de l'université, en complémentarité de la station Sans Souci du métro D, plus éloignée. La ligne contribuera ainsi à ouvrir le site sur l'agglomération.

Les enjeux d'aménagements sur ce secteur sont importants avec :

- la prise en compte du bâti, élément du patrimoine lyonnais, et le symbole que représente l'ancienne Maison du Directeur ;
- la recherche d'un impact minimal sur le fonctionnement de l'université, dans un lieu déjà contraint ;
- la création d'itinéraires piétons et vélos le long du tracé du tramway.



**DOSSIER DE PRESSE : T4 PHASE 2 / LE TRAIT D'UNION**

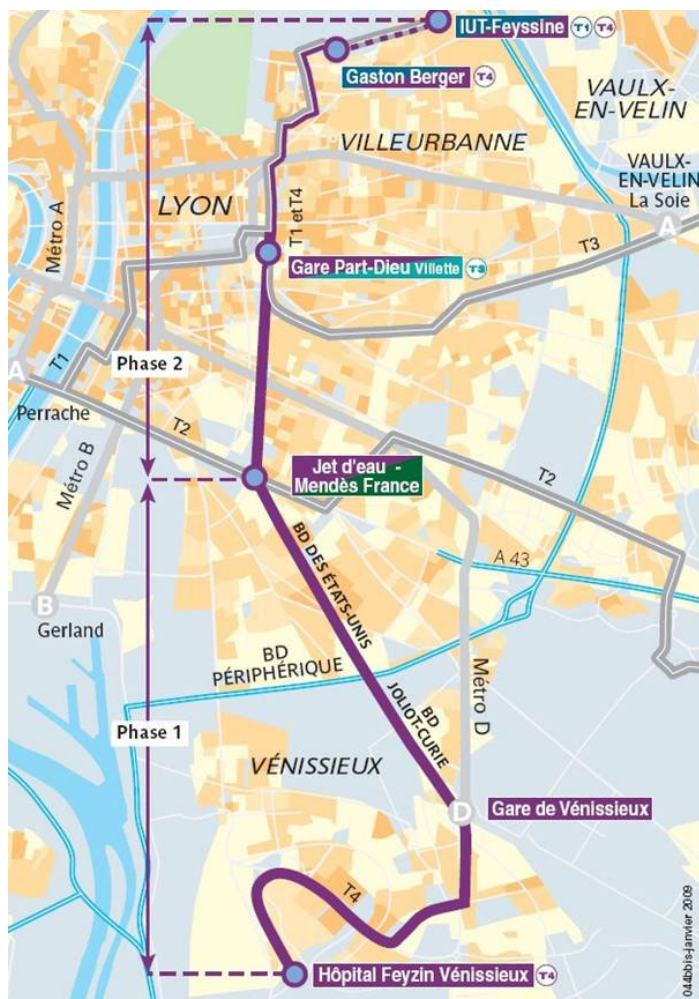
Contact presse : Elodie Billard - 04 26 68 57 38 - 06 74 35 39 61 - [billard@sytral.fr](mailto:billard@sytral.fr)  
Olivia Dufour - 04 78 37 77 75 - 06 10 51 84 85 - [olivia@goodcom.fr](mailto:olivia@goodcom.fr)



**SYTRAL**

syndicat mixte des transports  
pour le Rhône et l'agglomération lyonnaise

## 2 • Présentation du tracé



Dans la continuité de la phase 1, le SYTRAL a adopté le 12 juillet 2007 une délibération qui engage le projet T4 phase 2.

À l'issue de cette seconde phase, le tramway T4 reliera Hôpital Feysin Vénissieux à La Doua via la Part-Dieu, et sera prolongé à IUT-Feyssine aux heures de pointe, de façon à assurer une liaison directe entre les sites universitaires de la Manufacture des Tabacs et de La Doua.

Ce service se substituera aux renforts actuellement effectués par T1 entre Charpennes et IUT-Feyssine à La Doua.

Le projet nécessite de réaliser une plateforme tramway sur le chaînon manquant de Jet d'eau à Part-Dieu associée à un itinéraire piéton, une piste cyclable et un traitement qualitatif de l'axe.

Ce nouveau tronçon d'une longueur de 2,3 km comprendra 3 nouvelles stations : Colbert, Manufacture des Tabacs, Félix Faure. Le tracé longe les voies SNCF sur environ 1 km.

T4 Phase 2 nécessite ensuite des aménagements ponctuels au niveau de la Part Dieu pour :

- adapter la station T3 afin d'accueillir T4 ;
- doubler la voie qui la relie à la plateforme T1 ;
- insérer un terminus pour T3.

Le tramway T4 bénéficiera de l'infrastructure existante de T1 au Nord de la Part-Dieu.

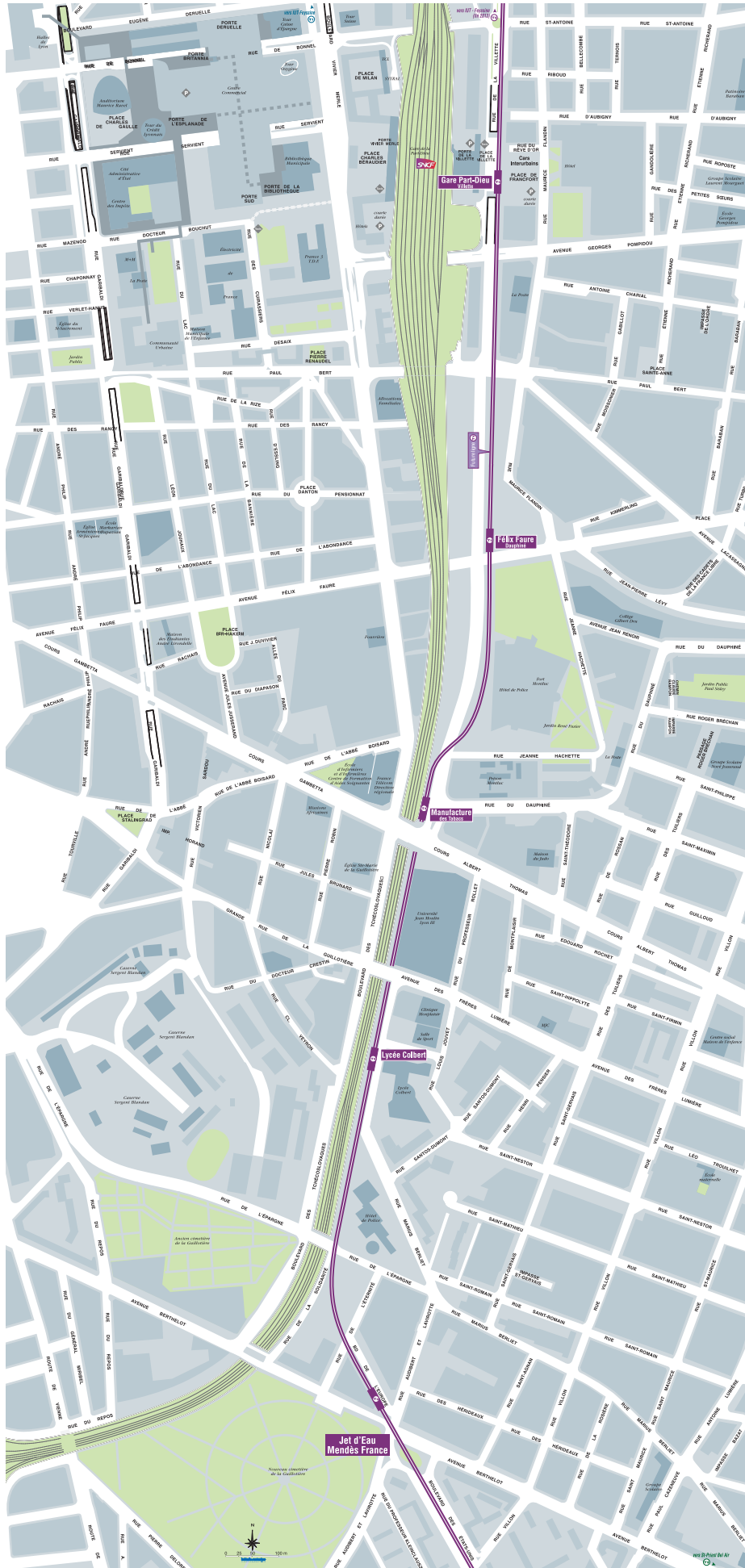


DOSSIER DE PRESSE : T4 PHASE 2 / LE TRAIT D'UNION

Contact presse : Elodie Billard - 04 26 68 57 38 - 06 74 35 39 61 - billard@sytral.fr  
Olivia Dufour - 04 78 37 77 75 - 06 10 51 84 85 - olivia@goodcom.fr



# Le tracé de T4 phase 2





**SYTRAL**

syndicat mixte des transports  
pour le Rhône et l'agglomération lyonnaise

### 3 • Un chantier d'une grande technicité

Le chantier T4 phase 2 ne compte que 2.3 km de nouvelle ligne, mais sa complexité technique justifie les 3 années nécessaires pour le mener à bien. Cette grande technicité résulte de la conjonction de différents éléments :

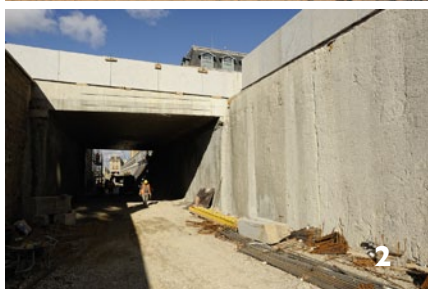
- La nécessité de réaliser 6 ouvrages d'art successifs sur une distance de 700 mètres dans un milieu dense et contraint ;
- L'impact sur la voirie ;
- L'impact sur le réseau TCL.



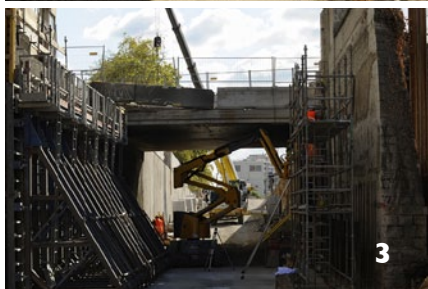
#### A / Les 6 ouvrages d'art (du sud au nord)



1 • Le mur de soutènement préfabriqué le long de l'hôtel de police : la construction du mur séparant le site du Tramway 4 et l'hôtel de police, ainsi que les finitions, enduits et talochage sont achevés ;



2 • Le mur de soutènement le long de Marius Berliet : le mur, réalisé grâce à la technique dite des « parois moulées », ainsi que les finitions, sont achevés depuis l'été 2011 ;



3 • Le pont-cadre sous l'avenue des Frères Lumières : terminé depuis juin 2011 ;



DOSSIER DE PRESSE : T4 PHASE 2 / LE TRAIT D'UNION

Contact presse : Elodie Billard - 04 26 68 57 38 - 06 74 35 39 61 - billard@sytral.fr  
Olivia Dufour - 04 78 37 77 75 - 06 10 51 84 85 - olivia@goodcom.fr



**SYTRAL**

syndicat mixte des transports  
pour le Rhône et l'agglomération lyonnaise



4

4 • Le mur de soutènement le long de la faculté qui assure la stabilité du bâtiment est achevé depuis septembre 2011 ;



5

5 • Le passage sous la Maison du Directeur : le tramway passera en partie sous les sous-sols existants de ce bâtiment art-déco datant de 1915-1920, dernier des quatre pavillons qui entouraient la Manufacture des Tabacs. Cette opération nécessite de reprendre la quasi-totalité des fondations de la maison et de créer de nouveaux appuis en dehors du bâtiment. Cette étape sera achevée en février 2012. Le «vérinage» et le sciage des fondations ont été réalisés. L'opération de la Maison du Directeur est d'autant plus complexe que le tracé du tramway passe juste après au-dessus de la ligne de métro D. C'est pourquoi il est nécessaire de réaliser un pont-cadre sur le tunnel du métro. Ces travaux ont débuté en septembre pour s'achever fin février 2012 ;



6

6 • Le pont-cadre sous la voirie Albert Thomas : situé à l'autre extrémité du tunnel et juste avant le futur emplacement de l'arrêt Manufacture des tabacs, il est achevé depuis fin juillet 2011 ;

**Sur ce secteur, l'étape qui suit la fin des travaux de génie civil est la pose des voies du tramway, fin 2011 - début 2012.**



DOSSIER DE PRESSE : T4 PHASE 2 / LE TRAIT D'UNION

Contact presse : Elodie Billard - 04 26 68 57 38 - 06 74 35 39 61 - billard@sytral.fr  
Olivia Dufour - 04 78 37 77 75 - 06 10 51 84 85 - olivia@goodcom.fr



## B / Un impact sur la voirie

Le chantier traversant des axes particulièrement fréquentés, les travaux sont organisés et planifiés afin de limiter les impacts.

Au cours de l'été 2011, les perturbations ont concerné notamment le secteur Bonnel - Thiers – Lafayette, puisqu'il était nécessaire de connecter la ligne T4 à la ligne T1. Un nouvel appareil de voie a été posé sur le carrefour Thiers – Lafayette, ainsi qu'une voie complémentaire jusqu'aux rails de T1 à la Vilette.

1/ Le rond point Bonnel a été remplacé par un carrefour à feux depuis mi-septembre. Des travaux de voirie sont programmés jusqu'à début 2012, entraînant des perturbations sur la circulation automobile, notamment sur la rue Saint-Antoine et la rue de la Vilette.

2/ Sur le secteur de la Part Dieu, des travaux sont programmés de fin avril 2011 jusqu'à fin août 2012, de la rue Saint-Antoine et jusqu'à la gare. Perturbations sur la rue de la Vilette.

3/ Les travaux de déviations de réseau de la rue Paul Bert sont achevés depuis août 2011.

4/ Rue Félix Faure, les travaux sont programmés pour 4 mois à partir de la mi-septembre 2011, d'abord au nord puis au sud du carrefour.

5/ la rue Mouton Duvernet :

Les travaux de pose de voie ont débuté. Une déviation est mise en place jusqu'à fin janvier 2012.

6/ Le cours Albert Thomas et l'avenue des Frères Lumière sont en circulation réduite (1/2 chaussée) jusqu'au printemps 2012.

7/ La rue Marius Berliet, le long de la voie ferrée, est fermée à la circulation jusqu'à mi-2013.

8/ Rue de l'Épargne : perturbations à partir de début 2012. Travaux par 1/2 chaussée.

9/ Par ailleurs, le secteur de la Doua a également connu des travaux durant l'été 2011, lors de la construction de la voie de retournement qui permettra au T4 de faire demi-tour, durant les heures creuses, à la Doua - Gaston Berger.



### DOSSIER DE PRESSE : T4 PHASE 2 / LE TRAIT D'UNION

Contact presse : Elodie Billard - 04 26 68 57 38 – 06 74 35 39 61 – [billard@sytral.fr](mailto:billard@sytral.fr)  
Olivia Dufour - 04 78 37 77 75 – 06 10 51 84 85 – [olivia@goodcom.fr](mailto:olivia@goodcom.fr)



**SYTRAL**

syndicat mixte des transports  
pour le Rhône et l'agglomération lyonnaise

## 4 • Les grandes étapes du chantier

- Lancement de l'opération : **juillet 2007**
- Concertation publique : **novembre 2007**
- Enquête publique en **janvier et février 2009**
- Déclaration d'utilité publique : **8 septembre 2009**
- Travaux de déviations de réseaux : **novembre 2009** pour les premiers, mais à partir de **janvier 2010** pour l'essentiel.
- Premiers travaux d'ouvrages d'art : **septembre 2010**
- Premiers travaux de voie : **juin 2011**
- Soudure des premiers rails : **octobre 2011**
- Fin des travaux génie civil : **avril 2012**
- Equipements et essais : **janvier à novembre 2013**
- Mise en service : **novembre 2013**



DOSSIER DE PRESSE : T4 PHASE 2 / LE TRAIT D'UNION

Contact presse : Elodie Billard - 04 26 68 57 38 - 06 74 35 39 61 - billard@sytral.fr  
Olivia Dufour - 04 78 37 77 75 - 06 10 51 84 85 - olivia@goodcom.fr



**SYTRAL**

syndicat mixte des transports  
pour le Rhône et l'agglomération lyonnaise

## 5 • L'information aux riverains



carte interactive [www.sytral.fr](http://www.sytral.fr)

Le SYTRAL a mis en place « T4 phase 2 : le trait d'union », une lettre d'information distribuée au moins 3 fois par an dans les boîtes aux lettres et lieux publics autour du tracé, afin d'informer sur l'actualité du chantier.

Le site internet [www.sytral.fr](http://www.sytral.fr) est régulièrement mis à jour et permet de télécharger de nombreux documents. Il propose également une carte interactive pour visualiser les travaux en cours et prévus, ainsi que leur incidence sur les quartiers concernés. L'internaute a la possibilité de s'inscrire à la newsletter T4 afin d'être prévenu de toute avancée significative.

Enfin, le SYTRAL a confié à un de ses agents la mission de renseigner les riverains sur le projet :

Sandrine Besson  
tél. 04 78 84 58 13  
[besson@sytral.fr](mailto:besson@sytral.fr)



DOSSIER DE PRESSE : T4 PHASE 2 / LE TRAIT D'UNION

Contact presse : Elodie Billard - 04 26 68 57 38 - 06 74 35 39 61 - [billard@sytral.fr](mailto:billard@sytral.fr)  
Olivia Dufour - 04 78 37 77 75 - 06 10 51 84 85 - [olivia@goodcom.fr](mailto:olivia@goodcom.fr)



**SYTRAL**

syndicat mixte des transports  
pour le Rhône et l'agglomération lyonnaise

# ANNEXES



**DOSSIER DE PRESSE : T4 PHASE 2 / LE TRAIT D'UNION**

**Contact presse :** Elodie Billard - 04 26 68 57 38 - 06 74 35 39 61 - [billard@sytral.fr](mailto:billard@sytral.fr)  
Olivia Dufour - 04 78 37 77 75 - 06 10 51 84 85 - [olivia@goodcom.fr](mailto:olivia@goodcom.fr)



**SYTRAL**

syndicat mixte des transports  
pour le Rhône et l'agglomération lyonnaise

## • T4 Phase 2 en chiffres

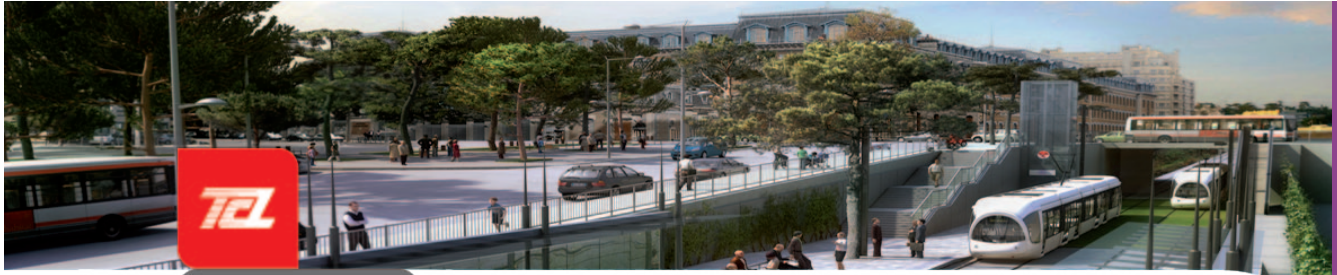
- **2,3 km** d'infrastructure nouvelle
- **3 nouvelles stations**
- **78 M€** HT de budget
- **6 500 voyageurs** quotidiens supplémentaires
- **1 piste cyclable** bi-directionnelle
- **3 rames** de tramway supplémentaires pour l'exploitation (16 en tout sur T4)
- **Doublement de la fréquence** des rames,  
entre la station Thiers Lafayette et la Doua



DOSSIER DE PRESSE : T4 PHASE 2 / LE TRAIT D'UNION

Contact presse : Elodie Billard - 04 26 68 57 38 - 06 74 35 39 61 - billard@sytral.fr  
Olivia Dufour - 04 78 37 77 75 - 06 10 51 84 85 - olivia@goodcom.fr





**SYTRAL**

syndicat mixte des transports  
pour le Rhône et l'agglomération lyonnaise

## • Les acteurs

- Maîtrise d'ouvrage : SYTRAL
- Maîtrise d'œuvre : SYSTRA / ARCADIS / ILEX
- Coordination de sécurité : PRESENTS
- Contrôles techniques : VERITAS



**DOSSIER DE PRESSE : T4 PHASE 2 / LE TRAIT D'UNION**

**Contact presse :** Elodie Billard - 04 26 68 57 38 – 06 74 35 39 61 – [billard@sytral.fr](mailto:billard@sytral.fr)  
Olivia Dufour - 04 78 37 77 75 – 06 10 51 84 85 – [olivia@goodcom.fr](mailto:olivia@goodcom.fr)