



**SYTRAL**

# **NOUVELLES TENUES DU PERSONNEL TCL DESSINEES PAR SARAH DIALLO**

**DOSSIER DE PRESSE**

**Mardi 29 novembre 2011**



**Village  
des  
Créateurs**

MODE  
DÉCO  
DESIGN

tramwear



SYTRAL

tramwear



## Sommaire

- 1 - Une nouvelle ligne de vêtements en lien avec les valeurs du réseau : une meilleure identification et plus de confort
- 2 - Une créatrice lyonnaise, un parcours atypique : Sarah Diallo
- 3 - Des tenues élaborées en lien avec les membres du personnel
- 4 - Des tenues 100% TCL, adaptées à chaque corps de métier

## ANNEXES

Tramwear

Village des Créateurs



SYTRAL

tramwear



## 1- Une nouvelle ligne de vêtements en lien avec les valeurs du réseau : une meilleure identification et plus de confort

Le renouvellement de la dotation d'habillement du personnel TCL intervient dans la nouvelle convention que Keolis Lyon et le SYTRAL ont signée début 2011.

La relation client est au cœur de ce projet. Celui qui emprunte le réseau TCL n'est plus un simple usager, un simple voyageur. Il est un client qui se déplace au cœur de sa ville. Keolis Lyon souhaite rendre le personnel plus repérable et plus présent pour favoriser les relations avec les clients et les partenaires.

Dès le 1er janvier 2012, tous les agents TCL au contact des clients, conducteurs, contrôleurs et personnel d'accueil, seront dotés de nouvelles tenues.

Un des souhaits de Keolis Lyon étant de travailler avec un jeune talent lyonnais, un concours a été organisé en collaboration avec Mode Habillement Rhône Alpes et le Village des Créateurs pour la création de la nouvelle ligne de vêtements TCL.

Les tenues devaient prendre en compte les valeurs de l'entreprise ; être modernes, innovantes et dynamiques. Les codes couleurs devaient rappeler celles du réseau de manière à être identifiables par les clients et le personnel. Il était également indispensable que la ligne soit fonctionnelle et confortable.

7 candidats ont participé au concours. Une première sélection a désigné 2 finalistes dont les propositions collaient davantage à l'image du réseau TCL.

Keolis Lyon et le SYTRAL, ont choisi Sarah Diallo, créatrice de la marque Tramwear et adhérente du Village des Créateurs. Son projet correspondant aux attentes tant en terme d'image du réseau que de confort du vêtement.



SYTRAL

tramwear



## 2- Une créatrice lyonnaise, un parcours atypique : Sarah Diallo

Le SYTRAL et Keolis Lyon, soucieux de participer au développement de l'agglomération, ont choisi de mettre en valeur une entreprise lyonnaise à l'occasion de ce projet. Ainsi, Sarah Diallo, jeune styliste adhérente du Village des Créateurs, a traduit les valeurs de TCL SYTRAL dans une ligne qui sera, demain, identifiable et reconnaissable par tous les clients du réseau.

Après des études en chimie textile, Sarah Diallo fait ses premiers pas dans l'univers du textile en laboratoire et acquiert ainsi une sensibilité aux matières et aux couleurs.

Diplômée d'un DESS « mode et création » à l'Université de la Mode de Lyon en 1997, elle fait ses premières expériences professionnelles en tant que responsable de collection textile. Elle forge son expérience au tissage et en management.

Autodidacte en style et modélisme elle retourne sur les bancs de l'école en 2002, se forme à Supdmod et crée dans la foulée sa marque Tramwear.

Lauréate du concours "les trophées des nouvelles entreprises de mode et textile" en octobre 2003, elle crée sa société et s'installe au Village des Créateurs en atelier boutique pendant 3 ans.

En novembre 2006, elle ouvre le concept store mode\_design epOx, dans le premier arrondissement de Lyon.

Fin 2010, elle se voit attribuer le prix Artinov, de l'innovation des entreprises du Rhône pour son produit «la Mû», une gigoteuse évolutive.



SYTRAL

tramwear



### 3 questions à Sarah Diallo



#### **Pourquoi avez-vous choisi de participer à l'appel d'offres lancé par Kéolis Lyon ?**

*Ma marque est née avec le retour du tramway sur Lyon. Une marque qui s'inscrit dans l'air urbain et qui, dans les premières années, marque sa propre communication dans le réseau des transports en commun: photos des collections prises dans et au dépôt du tramway, aux abris bus...*

*Aujourd'hui la carte de visite est toujours sous format ticket de métro.*

*Quand Isabelle Gleize du Village des Créateurs m'a informée de l'appel d'offre*

*de Keolis Lyon, j'ai donc répondu sans hésiter et ai présenté un plan de collection en corrélation avec le cahier des charges défini. Celui-ci a été retenu après avoir été présenté à 2 comités de sélection composés de membres de Keolis Lyon et du SYTRAL. L'aventure commençait...*

#### **Quelles ont été vos sources d'inspiration ?**

*Mon inspiration repose essentiellement sur un caractère Urbain et dynamique avec une ligne conductrice qui va de l'avant. Des tissus armurés symbolisent les « nœuds » du réseau.*

*Les couleurs sont exclusivement le gris dans différentes tonalités rehaussé par le rouge.*

*Une inspiration cadrée par un cahier des charges...*

#### **Que vous a apporté cette expérience ?**

*Cette expérience a été un challenge complexe et très intéressant.*

*Elle m'a permis d'appréhender différemment la conception du vêtement avec un cahier des charges précis.*

*Le vêtement de travail, doit correspondre à l'image de l'entreprise et satisfaire le plus grand nombre d'utilisateurs.*

*En définitive, c'est pouvoir adapter son style aux contraintes économiques, techniques, d'entretien, du métier, de confort, de morphologie, de satisfaction... Une expérience enrichissante qui m'a permis de travailler en étroite collaboration avec un industriel. Une collaboration qui pourrait se poursuivre sur d'autres projets...*



SYTRAL

tramwear



### 3- Des tenues élaborées en lien avec les membres du personnel

Une fois le lauréat du concours désigné, Keolis Lyon a constitué trois commissions 'habillement' composées de salariés féminins et masculins :

- une commission 'conducteur' en charge d'élaborer la tenue des conducteurs,
- une commission 'sécurité' pour les contrôleurs et l'encadrement,
- une commission 'accueil' pour la tenue des agents commerciaux.

Plusieurs réunions ont été ensuite organisées pour que chaque commission puisse présenter les propositions de la styliste auprès de leurs collaborateurs, sonder leur avis et restituer les remarques sur le confort et l'ergonomie des tenues sans toucher au style.

Les salariés des trois commissions ont essayé et examiné attentivement les différents prototypes de vêtements proposés. A l'issue d'une série d'échanges avec Sarah Diallo des modifications ont été prises en compte pour garantir le « confort au travail » de cette nouvelle collection.

Une fois les tenues finalisées et à l'issue d'un appel d'offre, la fabrication a été confiée à la société La Calaisienne, spécialisée dans la confection de vêtements professionnels.

Le budget habillement s'élève à 55 000 € pour la partie stylisme et 1,5 millions d'euros pour la production.



SYTRAL

tramwear



#### 4- Des tenues 100% TCL, adaptées à chaque corps de métier

*« De façon générale, le style que j'ai défini, suit la ligne conductrice du réseau. Cette ligne est matérialisée sur les vêtements par un passepoil, liseré ou empiècement rouge qui souligne les découpes et les détails. Cet effet rehausse la dominante du gris. Chaque corps de métier s'inscrit dans une ligne du réseau et chaque modèle porte le nom d'une station » Sarah Diallo.*

Le choix des matières a fait l'objet d'une attention toute particulière.

Les polos et chemises en coton/polyestere sont doux au toucher, agréables à porter et faciles d'entretien.

Les blousons de la ligne sécurité sont réalisés dans des matières ultra résitantes, imperméables. Des vestes polaires «soft shell», très chaudes et respirantes permettent un usage en fonction des conditions climatiques.

Une touche de fourrure donne un caractère mode et glamour aux parkas des lignes femmes. Toutes les coupes ont été étudiées par rapport aux spécificités de chaque corps de métier.



SYTRAL

tramwear



## LIGNE ACCUEIL

Un style qui s'appuie sur un caractère Urbain, Chic, Chaleureux...

Des tissus armurés utilisés pour les chemises et les détails comme les rabats de poche des vestes, évoquant le réseau.

Un homme qui en impose et est empreint de nouveauté.

Une femme résolument féminine : chemisiers à manches ballons, rubans...





SYTRAL

# TCL // Habillement Accueil 2011

tramwear

tramwear



FEMME



Gilet  
FLACHET



Chemisier  
BELLECOUR



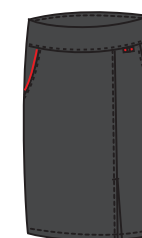
Polo REPUBLIQUE



Parka MASSENA



Veste PRADEL



Jupe CHARPENNES



Pantalon PERRACHE



SYTRAL

# TCL // Habillement Accueil 2011

tramwear

## HOMME

tramwear



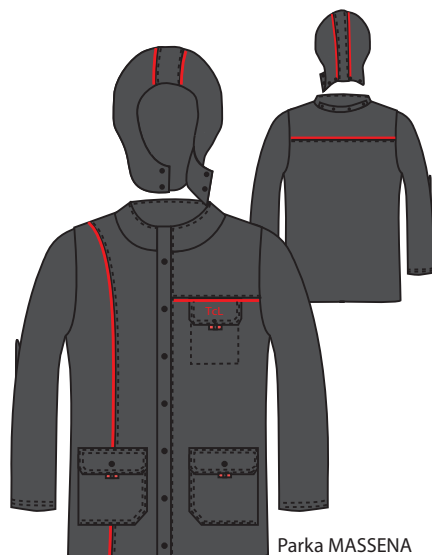
Pull CORDELIERS



Chemise AMPERE



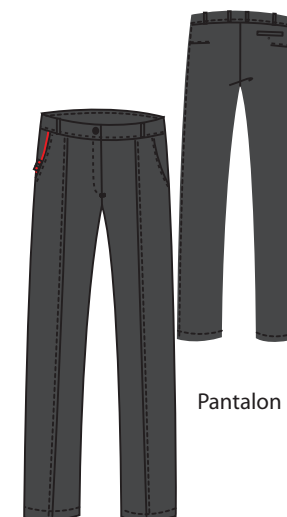
Polo REPUBLIQUE



Parka MASSENA



Veste FOCH



Pantalon PERRACHE



SYTRAL

tramwear



## LIGNE CONDUCTEUR

Un style qui s'appuie sur un caractère Urbain, Décontracté, Avenant...

Des matières souples, agréables au toucher et confortables dans le geste quotidien du conducteur.

Un conducteur à l'allure moderne et dynamique.

Une conductrice qui reste femme dans ses fonctions avec les coupes cintrées





SYTRAL

# TCL // Habillement Conducteur 2011

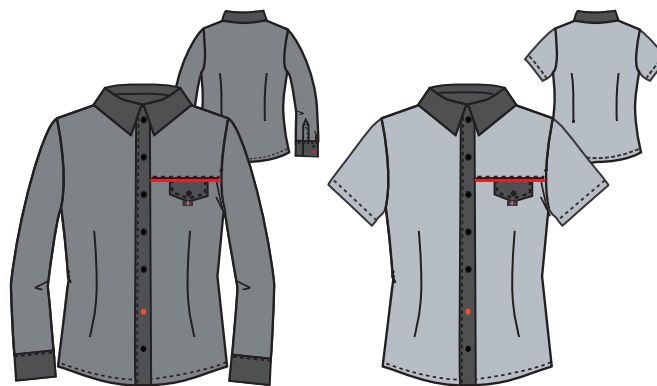
tramwear

FEMME

tramwear



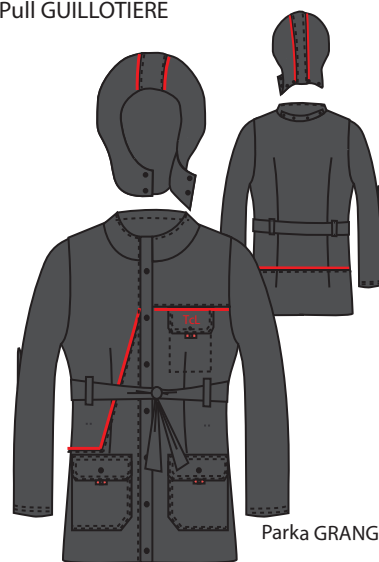
Pull GUILLOTIERE



Chemise SANS SOUCI



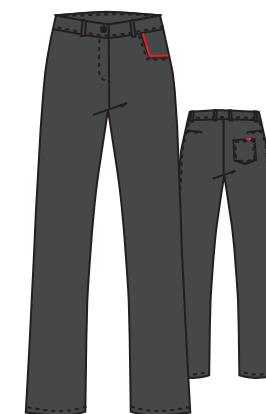
Polo GARIBALDI



Parka GRANGE BLANCHE



Veste VAISE



Pantalon VALMY



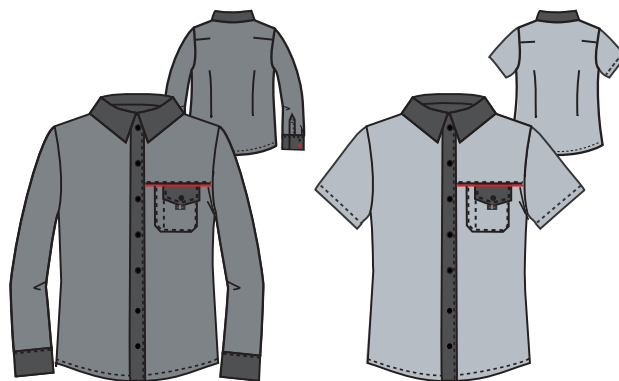
SYTRAL

HOMME

tramWear



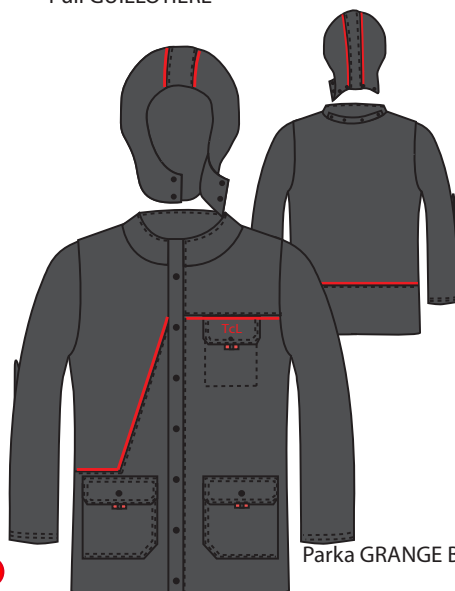
Pull GUILLOTIERE



Chemise SANS SOUCI



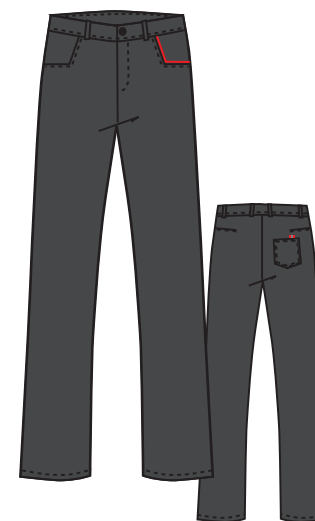
Polo GARIBALDI



Parka GRANGE BLANCHE



Veste VAISE



Pantalon VALMY



SYTRAL

tramwear



## LIGNE SECURITE

Un style qui s'appuie sur la visibilité, l'ordre, la prévention, le respect...  
Des matières résistantes et protectrices. Des coupes fonctionnelles face aux  
contraintes du métier.  
Des agents de sécurité stylés en synergie avec le public.





SYTRAL

FEMME

tramwear



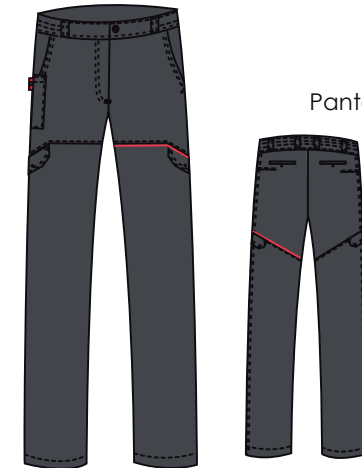
Polaire GAMBETTA



Polo BROTEAUX



Blouson JAURES



Pantalon JEAN MACE



SYTRAL

# TCL // Habillement Sécurité 2011

tramWear

HOMME

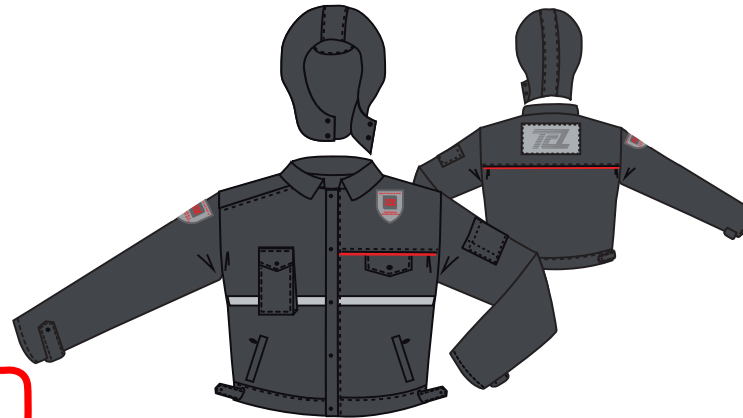
tramWear



Polaire GAMBETTA



Polo BROTEAUX



Blouson JAURES



Pantalon JEAN MACE





SYTRAL

tramwear



# ANNEXES





SYTRAL

tramwear



## Tramwear

Une association d'idées pour véhiculer un esprit citadin trendy, incarné par cette marque créateur et féminine créée en 2003 par Sarah Diallo.

Une créatrice au caractère affirmé qui donne corps à la matière en jouant sur des volumes architecturaux pondérés, une logique stylisée, un esthétisme fondé et une gamme chromatique méditée.

Des collections aux lignes nouvelles, simples et pragmatiques qui se définissent par des coupes épurées, à la fois discrètes, un brin espiègles et audacieuses, élégantes mais sans excès.

Un air de poésie introduit par les imprimés ancre ces collections contemporaines qui ne manquent pas de fantaisie, dans l'espace urbain d'une femme sensuelle.

Loin de la confection de masse, la marque privilégie les coupes et la matière, les détails et une qualité 100% designed & made in France.

Au rythme des collections, aux sons des couleurs, au tempo des matières, Sarah Diallo nous conquiert différemment, et interprète la féminité affirmée qu'elle incarne.





SYTRAL

tramwear



## Le Village des Créateurs

Le Village des Créateurs est la structure de développement économique des entreprises de mode, déco, design d'objets de Rhône-Alpes.

Il fédère les marques et créateurs installés dans la région.

Créé en 2001 à l'initiative de la Ville de Lyon et avec l'aide des syndicats professionnels de l'habillement et du textile, le VDC est situé dans le Passage Thiaffait.

Ses missions sont :

- la gestion de la pépinière d'entreprises du Passage Thiaffait accueillant en résidence pendant 23 mois, 10 créateurs dans des ateliers et ateliers-boutiques.
- le développement économique des entreprises adhérentes en mettant à leur disposition accompagnements personnalisés, services, conseils et formations.

Plus qu'un lieu de résidence, c'est un territoire privilégié où échanges et collaborations sont favorisés entre les filières mode, déco et design.

Plusieurs entreprises et institutions lyonnaises se sont rapprochées du Village des Créateurs afin de sélectionner un créateur qui puisse réaliser des vêtements d'image : l'Auditorium de Lyon en 2005, la Maison de la Danse en 2007 et aujourd'hui Keolis Lyon et SYTRAL.

La Biennale du Design de Saint Etienne a choisi en 2008 la marque Laspid pour une série limitée de T-Shirt et de sacs à l'image de la Biennale du Design.

Les Biennales d'Art Contemporains et de la Danse de Lyon confie également la création de produits dérivés aux créateurs du Village : Accordéon en 2010 pour les accessoires en frou-frou rose.

Marie-Antoinette et Laspid ont édité des séries limitées de collants et de t-shirts en reprenant le visuel de la Biennale d'Art Contemporain de Lyon 2011.



**SYTRAL**

tramwear



## CONTACTS PRESSE

### KEOLIS LYON

Elodie Mijieux  
04 69 66 87 92  
emijieux@keolis-lyon.fr  
**www.tcl.fr**

### SYTRAL

Elodie Billard - Rolland Sabbagh  
04 26 68 57 38 - 04 72 84 58 63  
billard@sytral.fr  
**www.sytral.fr**

### TRAMWEAR

Boutique, 1 rue du Griffon, Lyon 1er  
Sarah Diallo  
04 78 39 69 84  
sarahd@tramwear.com  
**www.tramwear.com**

### VILLAGE DES CREATEURS

Passage Thiaffait 19 rue René Leynaud Lyon 1er  
Delphine Joly  
04 78 27 37 21  
rp@villagedescreateurs.com  
**www.villagedescreateurs.com**