



COMMUNIQUE DE PRESSE
Novembre 2019

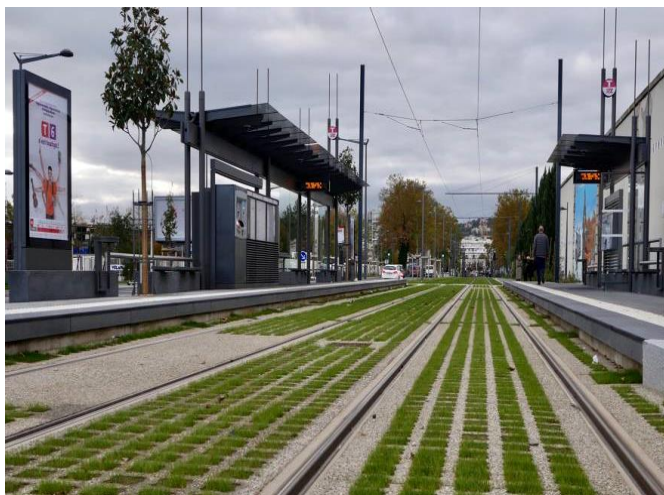
INAUGURATION DE LA 6^{ème} LIGNE DE TRAMWAY DU RESEAU TCL ENTRE DEBOURG ET LES HÔPITAUX EST

Après 3 ans de travaux, la ligne de tramway T6 a été inaugurée ce vendredi 22 novembre. Reliant Debourg aux Hôpitaux Est en traversant les 3^{ème}, 7^{ème} et 8^{ème} arrondissements lyonnais ainsi que les villes de Bron et Vénissieux, la nouvelle infrastructure propose 14 nouvelles stations sur un tracé de 6.7 km.

T6, première ligne en rocade du réseau TCL, a pour ambition de favoriser les déplacements sans passer par le centre-ville, et d'améliorer le cadre de vie. Reliant directement et rapidement les pôles d'activités importants ainsi que de nombreux équipements publics et privés, la nouvelle infrastructure, va jouer un rôle économique et structurel fort, en participant au développement économique et à la mutation du sud et de l'est de l'agglomération qui sont des secteurs en forte croissance et en forte mutation.

Ce nouvel équipement qui s'inscrit dans une logique d'intermodalité, est connecté avec les lignes de tramway T1, T2, T4 et T5, les lignes de métro B et D et le parc relais de Mermoz-Pinel qui compte 418 places.

« Nous mobilisons les savoir-faire et les techniques de pointe pour développer chaque jour davantage le réseau et proposer une réelle alternative à la voiture. Avec la mise en service de T6, le réseau TCL comptera 1,5 million de voyageurs supplémentaires ! Le report modal de la voiture en faveur des transports en commun, permettra ainsi une diminution de 70 000 Tonnes Equivalent Carbone, dès 2020 », complète la présidente du SYTRAL.



T6 : la ligne verte

Les rames de la ligne T6 circulent sur une plateforme majoritairement engazonnée (70%), donnant ainsi l'image d'une véritable ligne verte à travers la ville. 650 arbres d'espèces variées ont été plantés tout le long du tracé et les stations ont été végétalisées. Le SYTRAL a conçu ce projet de façon à désimperméabiliser au maximum les sols. La continuité du ruban vert de la plateforme est par ailleurs assurée dans six des treize nouvelles stations, grâce à des pavés enherbés qui permettent au-delà de la dimension esthétique, un écoulement naturel des eaux.

Un projet qui fait la part belle aux modes doux

Le projet T6 a permis de repenser la cohabitation entre les différents modes et d'améliorer ainsi, la qualité de vie. Tout au long du tracé, le projet s'est accompagné d'un réaménagement des espaces publics. Les surfaces piétonnes ont été maximisées et des cheminements cyclables créés en lien avec le réseau existant et les nombreuses stations de Vélo'V implantées à proximité immédiate de la ligne.



PROLONGEMENT DE T6 : PREPARER L'AVENIR

« Dès 2016, nous avons réalisé les premières études pour envisager l'avenir de T6. Nous avons l'ambition de prolonger la ligne jusqu'à la Doua, au Nord, où elle rejoindra l'autre terminus du T1, créant ainsi une boucle complète. Cette question a été soumise à concertation en juin dernier et le projet a recueilli 93% d'opinions favorables. Nous poursuivons actuellement les études afin d'en préciser le tracé», ajoute la présidente du SYTRAL.

LE SYTRAL RENFORCE LA CAPACITE DES LIGNES DE TRAMWAY

Depuis le retour du tramway dans l'agglomération lyonnaise en 2001, le réseau de tramway s'est considérablement développé. Il compte désormais près de 70km de ligne et assure plus de 365 000 voyages chaque jour, soit un accroissement de sa fréquentation de près de 80% depuis 10 ans. Afin de répondre à cette augmentation et dans le cadre de la mise en service de la 6ème ligne de tramway du réseau, le SYTRAL investit 60M€ dans le projet capacité tramway. 18 nouvelles rames de 43 mètres arrivent progressivement sur la ligne T4 qui sera, dès juin 2020, entièrement exploitée avec des rames de 43 mètres, augmentant ainsi sa capacité de 30%. Les rames de 32 mètres de T4 sont affectées sur la ligne T6 mais également sur T1 et T2, offrant une capacité supplémentaire de 15% mi-2020.

CONTACTS PRESSE

Olivia Vansoen - vansoen@sytral.fr - 06 74 35 39 61

Julia Téfit - tefit@sytral.fr – 06 71 18 32 66

