



SYTRAL

syndicat mixte des transports
pour le Rhône et l'agglomération lyonnaise

DOSSIER DE PRESSE

T4

La ligne verte et fleurie Phase 1

■■■ LYON 8^{ème}
VÉNISSIEUX
FEYZIN —

Jet d'Eau - Place Mendès France
Gare / Hôtel de Ville
Hôpital Feyzin Vénissieux



DOSSIER DE PRESSE : T4 / La ligne verte et fleurie

Contact presse : Elodie BILLARD Tél. 04 26 68 57 38 - 06 74 35 39 61 - billard@sytral.fr



SYTRAL

syndicat mixte des transports
pour le Rhône et l'agglomération lyonnaise

- 1 • Présentation du tracé
- 2 • T4 phase 1
- 3 • T4 entre patrimoine et développement
- 4 • La ligne verte et fleurie
- 5 • Les stations et le mobilier urbain
- 6 • Les grandes étapes de T4 phase 1
- 7 • Ecouter, dialoguer, informer
- 8 • T4 fait évoluer le réseau

Annexes

- T4 phase 1 en chiffres
- Les bureaux d'études intervenus sur T4 phase 1
- T4 phase 2



DOSSIER DE PRESSE : T4 / La ligne verte et fleurie

Contact presse : Elodie BILLARD Tél. 04 26 68 57 38 - 06 74 35 39 61 - billard@sytral.fr



Adoptée au plan de mandat du SYTRAL le 31 janvier 2002, la ligne de tramway T4 est inscrite au Plan de Déplacements Urbains (PDU) en tant que section sud de l'axe fort A4.

Dès 2000, des études préliminaires ont permis d'arrêter les grandes options du programme.

En décembre 2004, le vote des crédits a permis de procéder à l'engagement de la ligne.

En 2005, une première phase de concertation a associé à l'élaboration du projet les habitants, les associations locales et les décideurs politiques et économiques, dans les trois communes concernées : Lyon 8^{ème}, Vénissieux et Feyzin.

Fin juillet 2006, le projet est déclaré d'utilité publique par le Préfet du Rhône, représentant de l'Etat.

C'est sur ces bases qu'a été élaboré le projet T4 qui permet, dès avril 2009, de relier Jet d'Eau - Mendès France (Lyon 8^{ème}) à Hôpital Feyzin Vénissieux.

Les travaux ont commencé en septembre 2006 avec les déviations de réseaux. En avril 2007 a été lancée l'étape la plus importante de la réalisation de la ligne : les travaux de plate-forme et de voirie. En mai 2008 a débuté la pose des équipements et l'électrification et en octobre 2008 la phase de végétalisation de la ligne. Enfin, début 2009, débutent les essais et la marche à blanc, avant la mise en service le 20 avril 2009.

Parallèlement à la réalisation de T4 Phase 1, T4 Phase 2, qui reliera Jet d'eau - Mendès France à IUT-Feyssine, a été engagée en juillet 2007. L'enquête publique a eu lieu du 19 janvier au 20 février 2009. La mise en service de la Phase 2 de la ligne est envisagée pour l'automne 2013.



DOSSIER DE PRESSE : T4 / La ligne verte et fleurie

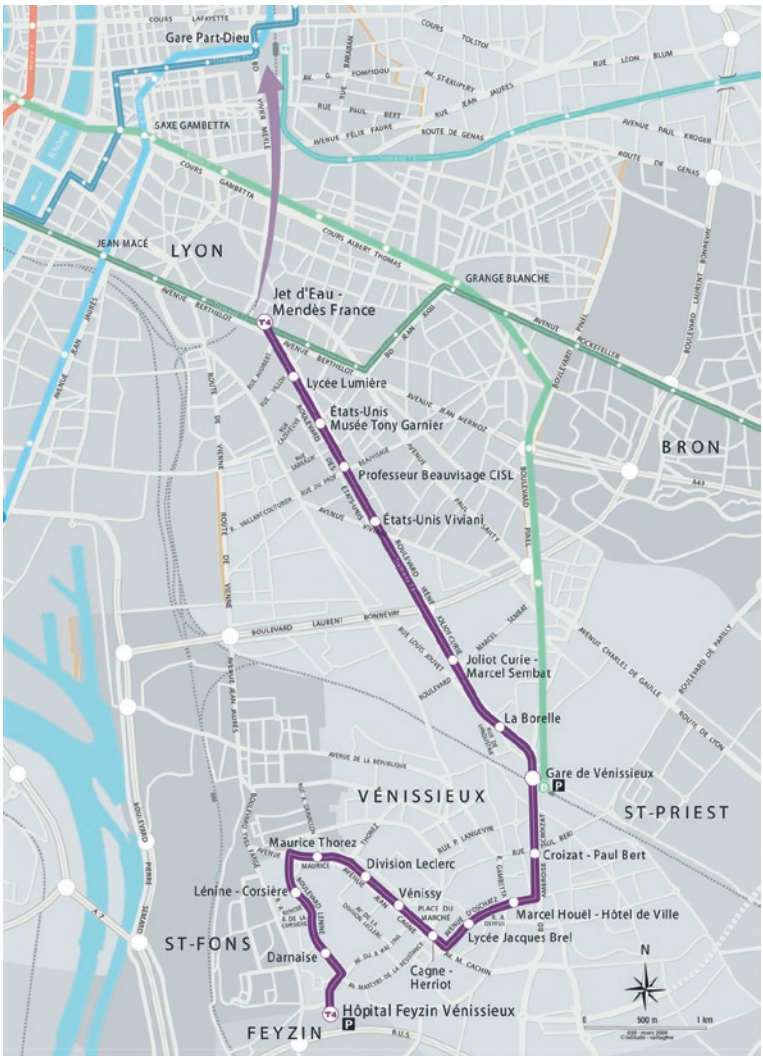
Contact presse : Elodie BILLARD Tél. 04 26 68 57 38 - 06 74 35 39 61 - billard@sytral.fr



syndicat mixte des transports pour le Rhône et l'agglomération lyonnaise

1 • Présentation du tracé

La ligne T4 relie, sur près de 10 km, le Jet d'Eau, place Mendès-France dans le 8^{ème} arrondissement de Lyon à Feyzin (Pôle Hospitalier Feyzin Vénissieux) en passant par Vénissieux (Gare, Hôtel de Ville, Minguettes).



Avec 18 nouvelles stations, le tracé emprunte des axes majeurs existants, caractérisés pour la plupart par leur largeur et permettant au tramway de s'intégrer parfaitement dans le paysage urbain :

- »»» place Mendès France (Jet d'Eau)
- »»» boulevard des Etats-Unis
- »»» boulevard Joliot-Curie
- »»» boulevard Croizat (gare de Vénissieux)
- »»» avenue Marcel Houël
- »»» avenue d'Oschatz
- »»» avenue Jean Cagne
- »»» avenue Maurice Thorez
- »»» boulevard Lénine
- »»» place de la Darnaise

T4 permet des connexions performantes avec l'ensemble du réseau bus/méto/tramway. Le terminus Jet d'Eau - Mendès-France offre une correspondance avec la ligne T2. La création de parcs relais à la gare de Vénissieux (correspondance avec la ligne D du métro et le réseau SNCF) ainsi qu'au terminus Hôpital Feyzin Vénissieux, intègre la ligne au cœur d'un pôle multimodal qui dynamise les communications du sud-est de l'agglomération.



DOSSIER DE PRESSE : T4 / La ligne verte et fleurie

Contact presse : Elodie BILLARD Tél. 04 26 68 57 38 - 06 74 35 39 61 - billard@sytral.fr



2 • T4 phase 1

La ligne T4 répond à 4 objectifs :

»» CREER UNE LIAISON RAPIDE ET DIRECTE ENTRE FEYZIN, VENISSIEUX ET LE 8^{ème} ARRONDISSEMENT DE LYON

De Feyzin à l'emblématique Jet d'eau du 8^{ème} arrondissement, en passant par Vénissieux, T4 offre une desserte particulièrement efficace pour les habitants du sud-est de l'agglomération. Le tramway permet entre autres de suppléer la ligne de bus n°36, particulièrement fréquentée, et d'offrir un lien avec la Presqu'île grâce à sa connection à la ligne T2 (Perrache / Saint-Priest).

»» AMELIORER LA DESSERTE DU QUARTIER DES ETATS-UNIS



Site patrimonial de premier ordre dans l'agglomération, le quartier et particulièrement la célèbre Cité Tony Garnier sont, grâce à T4, beaucoup mieux desservis. Le boulevard des Etats-Unis, colonne vertébrale du quartier, a été totalement réaménagé et embelli pour s'affirmer encore plus comme un axe de vie.

»» RENFORCER LE POLE MULTIMODAL DE VENISSIEUX

La complémentarité entre les différents modes de transports s'affirme plus que jamais comme un élément majeur des "nouveaux" déplacements urbains. Le passage de T4 à la Gare de Vénissieux et le réaménagement du boulevard Croizat permettent d'améliorer et renforcer les connexions entre bus, tramway, métro, trains SNCF et voitures.



»» ACCOMPAGNER LA RESTRUCTURATION DU QUARTIER DES MINGUETTES



L'arrivée du tramway à Vénissieux participe à l'ouverture du quartier des Minguettes sur l'extérieur. Les travaux de la ligne accompagnent également l'ensemble de rénovations urbaines effectuées dans le cadre du Grand Projet de Ville de Vénissieux, qui offre un nouveau visage au quartier.



DOSSIER DE PRESSE : T4 / La ligne verte et fleurie

Contact presse : Elodie BILLARD Tél. 04 26 68 57 38 - 06 74 35 39 61 - billard@sytral.fr



3 • T4 entre patrimoine et développement

Le trajet de la ligne T4 est caractérisé par la diversité des paysages traversés. Ligne de “patrimoine” notamment par la proximité de la Cité Tony Garnier, T4 dessert également des quartiers de forte activité économique, promis à un important développement urbain.

T4 / LE PATRIMOINE



• **La place Mendès France et son jet d'eau**, porte d'entrée du quartier des Etats-Unis et terminus de la ligne, ont été totalement réaménagés. L'ancien jet d'eau ne pouvait être maintenu à son emplacement où ont été posées les voies du tramway. Un nouveau jet d'eau, repère symbolique pour toute l'agglomération, est donc construit sur la place Mendès-France, pour faire du lieu un espace de vie encore plus agréable pour les riverains.

• **L'abri anti-aérien**, créé pendant la Seconde Guerre mondiale sous le terre-plein central du boulevard des Etats-Unis, ne disparaît pas avec la réalisation de la ligne : c'est une volonté forte du SYTRAL.

Des éclairages et un marquage au sol restituent sa trace et une partie a été déplacée à l'entrée du Musée Urbain Tony Garnier, permettant ainsi à chacun de conserver la mémoire de ces moments forts de l'histoire du quartier.



• **La Cité Tony Garnier, avec ses murs peints**, profite elle aussi de la dynamique créée par T4. Architecte visionnaire, Tony Garnier avait déjà, à l'époque, imaginé la création d'une ligne de tramway sur le terre-plein central du boulevard des Etats-Unis. Avec T4, patrimoine et modernité se retrouvent donc intimement liés.



DOSSIER DE PRESSE : T4 / La ligne verte et fleurie

Contact presse : Elodie BILLARD Tél. 04 26 68 57 38 - 06 74 35 39 61 - billard@sytral.fr



T4 / LE DÉVELOPPEMENT



- **La rénovation du quartier des Minguettes**, engagée dans le cadre du Grand Projet de Ville de Vénissieux (avec notamment la reconstruction du centre commercial de Vénissy et les projets de logements de l'avenue Jean Cagne), profite du dynamisme créé par l'arrivée du tramway. Cinq stations desservent ce quartier en pleine mutation.

- En desservant le pôle hospitalier des portes du sud, situé au terminus de la ligne, sur les communes de Vénissieux et de Feyzin, T4 participe à l'amélioration de la desserte d'**équipements hospitaliers** de toute première importance pour l'agglomération. Un parc relais de 80 places extensible a également été réalisé à proximité du terminus pour améliorer les connexions bus/tramway/voitures.

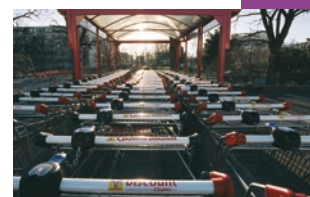


- **Une activité économique et commerciale dynamisée**

Que ce soit le centre commercial de Vénissy, le secteur du boulevard Joliot-Curie, ou encore le boulevard des Etats-Unis, l'activité commerçante, déjà riche aux abords du tracé, est fortement dynamisée par l'arrivée de T4.

De même, les grandes entreprises du secteur (Renault Trucks, Robert Bosch, Descours & Cabaud, Carrefour, etc.), pour la plupart situées aux abords du boulevard Joliot-Curie, verront elles aussi, à terme, leur activité bénéficier de l'arrivée du tramway.

Au total, T4 dessert, dans un périmètre de 300 m autour de la ligne, plus de 33 000 habitants et 6 200 emplois.



DOSSIER DE PRESSE : T4 / La ligne verte et fleurie

Contact presse : Elodie BILLARD Tél. 04 26 68 57 38 - 06 74 35 39 61 - billard@sytral.fr



4 • La ligne verte et fleurie



La ligne T4 se distingue par son caractère végétal, favorisé par la largeur des axes empruntés (boulevard des Etats-Unis et Joliot-Curie notamment). Cette véritable ligne verte, trait d'union entre les différents quartiers, se compose d'un grand tapis engazonné qui suit la quasi-totalité de la ligne et autour duquel se déclinent de nombreuses variations paysagères selon les secteurs traversés, en respectant leur caractère et leur personnalité.

Une variation qui est géographique mais aussi temporelle puisque la plantation de nombreuses essences - en particulier d'arbres fruitiers dont les fleurs apportent leurs couleurs au printemps - permet de faire évoluer les paysages selon les saisons.

Si quelques 700 arbres, dont certains en mauvais état, ont dû être coupés lors des travaux préparatoires, 1 300 nouveaux spécimens de plus de 10 ans prennent place tout au long du tracé.

La ligne se constitue de 18 séquences arborées très marquées : parterres fleuris, rosiers rampants, lierres, bambous, œillets, crocus, ponctuent le parcours, offrant ainsi à chaque rue, chaque boulevard, son identité végétale propre.

Dans cet environnement privilégié, piétons et cyclistes ont bien sûr une place de choix, grâce à des cheminements réservés et la création d'une piste cyclable (1,7 m de large de part et d'autre de la voirie) sur la quasi-totalité du tracé, protégée du trafic par un trottoir légèrement surélevé.

Les trottoirs, quant à eux, sont en grande partie réaménagés et élargis.



Le projet T4, limitant le nombre de voies de circulation automobile, a deux conséquences directes : contenir la vitesse des véhicules et limiter le temps de traversée des piétons. Les aménagements rythment le tracé pour offrir aux piétons de véritables îlots de verdure leur garantissant confort et sécurité.



DOSSIER DE PRESSE : T4 / La ligne verte et fleurie

Contact presse : Elodie BILLARD Tél. 04 26 68 57 38 - 06 74 35 39 61 - billard@sytral.fr



5 • Les stations et le mobilier urbain

D'une longueur d'environ 10 km, la ligne T4 desservira 18 nouvelles stations, dont 5 sur Lyon 8^{ème}, 12 sur Vénissieux et 1 sur Feyzin :

- JET D'EAU - MENDÈS FRANCE
- LYCÉE LUMIÈRE
- ETATS-UNIS MUSÉE TONY GARNIER
- PROFESSEUR BEAUVISAGE CISL
- ETATS-UNIS VIVIANI
- JOLIOT-CURIE - MARCEL SEMBAT
- LA BORELLE
- GARE DE VÉNISSIEUX
- CROIZAT - PAUL BERT
- MARCEL HOUËL - HÔTEL DE VILLE
- LYCÉE JACQUES BREL
- CAGNE - HERRIOT
- VÉNISSY
- DIVISION LECLERC
- MAURICE THOREZ
- LÉNINE - CORSIÈRE
- DARNAISE
- HÔPITAL FEYZIN VÉNISSIEUX

Conçues avec deux quais latéraux, ces stations sont quasiment identiques à celles de l'ensemble du réseau, utilisant des matériaux nobles et résistants (verre, acier et bois) et offrant tous les équipements nécessaires aux voyageurs (distributeur de titres de transport, borne d'information des voyageurs, borne d'appel d'urgence...).

Les quais sont situés au même niveau que les planchers des tramways, pour permettre à tous d'y accéder très facilement.



L'éclairage des stations a été conçu pour apporter confort et sécurité aux usagers. Des caméras de vidéo-surveillance équipent également les stations. De même, un nouvel éclairage de voirie est installé sur la majeure partie du tracé, pour offrir une meilleure visibilité mais également pour mettre en valeur les qualités esthétiques de ce trajet urbain.



DOSSIER DE PRESSE : T4 / La ligne verte et fleurie

Contact presse : Elodie BILLARD Tél. 04 26 68 57 38 - 06 74 35 39 61 - billard@sytral.fr



6 • Les grandes étapes de T4 phase 1

Les travaux se sont déroulés parallèlement sur l'ensemble de la ligne.

Décembre 2004

- Délibération du SYTRAL sur l'engagement de réalisation de la ligne
- Choix du groupement de maîtrise d'œuvre SYSTRA / ARCADIS ESG / ATTICA / ILEX

Avril 2006

- Enquête publique

Juillet 2006

- Déclaration d'utilité publique du projet

Septembre 2006

- Début des travaux de déviations des réseaux

Avril 2007

- Début des travaux de plate-forme et de voirie

Juillet 2007

- Soudure du premier rail

Mai 2008

- Début des travaux d'équipement et d'électrification

Juin 2008

- Soudure du dernier rail

Octobre 2008

- Végétalisation de la ligne

Janvier 2009

- Début des essais et marche à blanc

20 avril 2009

- Mise en service de T4 Phase I



DOSSIER DE PRESSE : T4 / La ligne verte et fleurie

Contact presse : Elodie BILLARD Tél. 04 26 68 57 38 - 06 74 35 39 61 - billard@sytral.fr



7 • Ecouter, dialoguer, informer

Les travaux et les incontournables nuisances engendrés par la réalisation de la ligne ont amené le SYTRAL à porter un effort tout particulier sur l'information et le dialogue avec les riverains et les entreprises des quartiers traversés.

En décembre 2005 et janvier 2006, une enquête a été menée auprès des entreprises concernées sur Lyon 8^{ème} et Vénissieux pour connaître les interrogations de celles-ci, gérer au mieux les problèmes d'accès ou de canalisations (eau, gaz, électricité) notamment.

Des réunions publiques ont été organisées à l'automne 2006 avec les habitants et les commerçants du quartier des Etats-Unis et de Vénissieux, pour répondre à leurs interrogations, écouter leurs remarques et leurs suggestions.

Ceux-ci pouvaient également se tenir régulièrement informés de l'évolution du chantier par l'intermédiaire du site internet www.sytral.fr et grâce aux différents documents édités à leur attention par le SYTRAL (notamment la lettre d'information trimestrielle).



Fort du succès rencontré sur la ligne T3, le bus d'information du SYTRAL est venu à la rencontre des riverains, une journée par semaine, durant toute la durée des travaux.

Conduit par des professionnels des TCL, le bus de T4 présentait, à travers une exposition et une projection de films, l'avancée des travaux.



DOSSIER DE PRESSE : T4 / La ligne verte et fleurie

Contact presse : Elodie BILLARD Tél. 04 26 68 57 38 - 06 74 35 39 61 - billard@sytral.fr



SYTRAL

syndicat mixte des transports
pour le Rhône et l'agglomération lyonnaise

Ecouter, c'est aussi une volonté du SYTRAL, de la Communauté urbaine et des professions du Bâtiment et des Travaux Publics afin de préserver la qualité de vie urbaine durant les travaux par l'instauration de la démarche "Chantiers propres", respectant l'environnement, offrant une signalétique claire et précise, et assurant une sécurité maximum aux usagers du domaine public.



Enfin, l'arrivée du tramway implique un nouveau partage de la voirie entre les différents modes de déplacement.

A ce titre, le SYTRAL propose un guide sécurité destiné à sensibiliser les usagers, les piétons, les automobilistes et les cyclistes, à la présence du tramway et les inciter à adopter les règles de sécurité et les bons réflexes.

Distribué aux usagers et dans les établissements scolaires, il permet de connaître les codes du tramway et donne à chacun, les consignes de sécurité élémentaires pour vivre avec le tramway et bien circuler ensemble.



DOSSIER DE PRESSE : T4 / La ligne verte et fleurie

Contact presse : Elodie BILLARD Tél. 04 26 68 57 38 - 06 74 35 39 61 - billard@sytral.fr



SYTRAL

syndicat mixte des transports
pour le Rhône et l'agglomération lyonnaise

8 • T4 fait évoluer le réseau

UNE NOUVELLE LIVRÉE

La mise en service de T4 a été l'occasion de concevoir une "nouvelle livrée", c'est-à-dire un nouvel habillage pour le tramway lyonnais.

La première version, composée d'une frise bleue, jaune et rouge disposée sur le bas de caisse des tramways T1 et T2, symbolise les monuments des villes traversées par ces deux lignes. Elle habille également T3, mais n'est plus en cohérence avec son tracé.

Pour T4, le SYTRAL a souhaité rester fidèle aux couleurs du réseau (blanc, rouge et gris) tout en



jouant la modernité. Comme pour les trolleybus Cristalis des lignes C1 et C3, l'utilisation d'une trame de points argentés produit un effet cinétique et reflète la lumière une fois le véhicule en mouvement.

Quelques points rouges scintillent de manière aléatoire tandis qu'une frise de ronds argent et rouge recouvre le haut de caisse. Les formes rondes renforcent l'identité de la rame tout en conservant son "nez" spécifiquement lyonnais.

UNE RESTRUCTURATION DU RÉSEAU DE SURFACE

La ligne de tramway T4 entraîne également une réorganisation des lignes de bus du secteur.

Le 21 avril, plus de 15 lignes seront ainsi modifiées, et complémentaires avec le tramway, offrant de nouvelles dessertes depuis les différents secteurs du sud-est de l'agglomération et améliorant les liaisons entre les quartiers.

Cette restructuration, a tenu compte de l'évolution des rythmes de vie et des besoins de déplacement des habitants.

Le résultat : des lignes de bus renouvelées offrant un meilleur service de transport en ouvrant le sud-est de l'agglomération à de nouvelles destinations, en offrant de meilleures correspondances, des horaires plus efficaces et des itinéraires optimisés pour le bénéfice de tous.



DOSSIER DE PRESSE : T4 / La ligne verte et fleurie

Contact presse : Elodie BILLARD Tél. 04 26 68 57 38 - 06 74 35 39 61 - billard@sytral.fr



SYTRAL

syndicat mixte des transports
pour le Rhône et l'agglomération lyonnaise

ANNEXES



DOSSIER DE PRESSE : T4 / La ligne verte et fleurie

Contact presse : Elodie BILLARD Tél. 04 26 68 57 38 - 06 74 35 39 61 - billard@sytral.fr



• T4 phase 1 en chiffres

- Longueur du tracé : **10** km
 - Nombre de stations : **18** (dont 5 sur Lyon 8^{ème}, 12 sur Vénissieux et 1 sur Feyzin)
 - Temps de parcours estimé
Jets d'Eau - Mendès France - Hôpital Feyzin Vénissieux : **26** minutes
 - Vitesse commerciale : **22** km/h
 - Fréquentation moyenne : **22 000** voyageurs/jour au départ de l'exploitation
 - Desserte directe
(à moins de 300 m de la ligne) : **33 000** habitants / **6 200** emplois
 - Parc relais le long de la ligne : **2**
 - Parc Gare de Vénissieux : **740** places livrées en septembre 2006
 - Parc Hôpital Feyzin Vénissieux (extensible) : **80** places
 - Nombre de rames de tramway (Citadis) : **13 + 3** (pour phase 2 du projet)
(matériel roulant identique à celui de T1, T2 et T3)
 - Recrutements : **42** conducteurs (dont **15** externes) / **10** régulateurs
 - Budget de l'opération : **185,3** millions d'euros ht (valeur 2004)
dont 22,5 millions d'euros ht pour les aménagements qualitatifs du Grand Lyon
(arbres, voiries, place Mendès France)
- Répartition entre les différents partenaires
- SYTRAL : 161 millions d'euros
 - Grand Lyon : 22,5 millions d'euros
(aménagement qualitatifs : arbres et revêtement voirie)
 - Ville de Lyon : 1 million d'euros (éclairage et fleurissement)
 - Ville de Vénissieux : 1 million d'euros

9,6 millions d'euros ttc supplémentaires financés par le Grand Lyon pour des opérations connexes



DOSSIER DE PRESSE : T4 / La ligne verte et fleurie

Contact presse : Elodie BILLARD Tél. 04 26 68 57 38 - 06 74 35 39 61 - billard@sytral.fr



• Les bureaux d'études intervenus sur T4 phase 1

Le groupement de maîtrise d'œuvre de T4 est constitué de 4 sociétés :

SYSTRA, mandataire, l'une des principales ingénieries mondiales spécialisées dans les opérations de transport public de voyageurs, était en charge du management du projet et des systèmes,

ARCADIS, important groupe d'ingénierie internationale a mis à disposition du groupement son expérience professionnelle de plus de 50 ans dans les métiers de l'infrastructure, de la géotechnique et des bâtiments,

ATTICA, agence d'urbanisme, bénéficiant d'une expérience de plus de 20 ans et de nombreuses références dans les domaines de l'aménagement urbain et de l'insertion de TCSP (Transport en Commun en Site Propre), a traité des aspects aménagements urbains, mobilier urbain et conception des stations,

ILEX, agence spécialisée dans la conception et la réalisation de projets de paysages, réalisant des projets de maîtrise d'œuvre urbaine d'espaces publics, a apporté au groupement son expérience dans les domaines des aménagements urbains et du traitement paysager,

Trois sous-traitants : **BERIM**, **CITELUM**, **CAP VERT Ingénierie**, sont intervenus auprès du groupement dans les domaines de coordination des déviations de réseaux, éclairage public, signalisation lumineuse de trafic et paysages.



DOSSIER DE PRESSE : T4 / La ligne verte et fleurie

Contact presse : Elodie BILLARD Tél. 04 26 68 57 38 - 06 74 35 39 61 - billard@sytral.fr



• T4 phase 2

UNE INFRASTRUCTURE NOUVELLE DE JET D'EAU À PART-DIEU, UN SERVICE DE TRANSPORT PROLONGÉ À VILLEURBANNE

Dans la continuité de la phase 1, le SYTRAL a adopté le 12 juillet 2007 une délibération qui engage le projet T4 phase 2. A l'issue de cette seconde phase, le tramway T4 reliera Hôpital Feyzin Vénissieux à La Doua-Gaston Berger via la Part-Dieu, et sera prolongé à IUT-Feyssine aux heures de pointe, de façon à assurer une liaison directe entre les sites universitaires de la Manufacture des Tabacs et de La Doua. Ce service se substituera à celui actuellement effectué par T1 (renforts entre Charpenne et IUT-Feyssine à La Doua).

Le projet nécessite alors de réaliser une nouvelle section de tramway entre Jet d'eau et Part-Dieu, et d'aménager un terminus partiel pour T4 à La Doua-Gaston Berger, afin de permettre le retournement des rames T4 en garantissant un bon fonctionnement de T1. Le tramway T4 bénéficiera de l'infrastructure existante de T1 au Nord de la Part-Dieu.

L'exploitation de T4 utilisera ainsi, selon les secteurs, un tronçon d'infrastructure nouveau (T4 phase 2), en cours de réalisation (T4 phase 1), ou déjà existant (T1, T3).

Le projet T4 phase 2 consiste donc en la réalisation de la section de tramway de Jet d'Eau – Mendès France à Part-Dieu, et en l'aménagement d'un terminus partiel à La Doua-Gaston Berger.

UN SERVICE DE TRANSPORT ET UN OUTIL D'AMÉNAGEMENT

Le projet T4 phase 2 porte une double vocation de ligne de transport et d'outil d'aménagement urbain.

Il répond ainsi à deux objectifs majeurs :

Un objectif au sein du réseau des transports collectifs urbains lyonnais : réaliser une liaison de tramway dans le cœur de l'agglomération, qui présente deux avantages principaux :

- Une meilleure desserte des secteurs traversés, en particulier l'Université Jean Moulin sur le site de la Manufacture des Tabacs, et des quartiers en pleine mutation urbaine (Mouton Duvernet, Dauphiné, Vilette).
- De nouvelles connexions avec les lignes structurantes du réseau, notamment les lignes de métro et tramway. Le projet T4 phase 2 concourt ainsi à la performance et à l'attrait des modes de transports collectifs, plus respectueux de l'environnement.

Un objectif majeur pour l'aménagement de la ville : aider à structurer et embellir les quartiers traversés, en synergie avec les projets d'aménagement en cours. Cet objectif se décline dans le traitement paysager de la ligne et dans la réalisation de l'itinéraire piéton / vélo associé.



DOSSIER DE PRESSE : T4 / La ligne verte et fleurie

Contact presse : Elodie BILLARD Tél. 04 26 68 57 38 - 06 74 35 39 61 - billard@sytral.fr



LE PROJET DE TRANSPORT : NOUVELLES DESSERTES ET MAILLAGE DU RÉSEAU

Le projet T4 phase 2 répond à des enjeux variés en termes de transports collectifs :

- Une meilleure desserte des quartiers traversés :
 - Rejoindre par une ligne forte les quartiers des Minguettes et des Etats-Unis au centre rive gauche (Part-Dieu).
 - Desservir l'Université Jean Moulin (Manufacture des Tabacs), et créer une liaison directe avec le campus de La Doua.
 - Renforcer le réseau de transports en commun de l'agglomération par un nouvel axe Nord-Sud.
 - Procéder à un rééquilibrage de la desserte en transports collectifs du pôle de la Part-Dieu, en cohérence avec le développement du secteur Vilette.
 - Renforcer la desserte en transports collectifs entre Part-Dieu et La Doua-Gaston Berger, en créant une offre complémentaire des lignes existantes (métro B, tramway T1), sur un axe particulièrement emprunté du réseau. Sur cette section, pour la première fois à Lyon des lignes de tramways seront exploitées en empruntant une infrastructure commune, ce qui mènera à un renfort de l'offre de tramway entre Part-Dieu et La Doua-Gaston Berger.

- Un renforcement du maillage du réseau de transports collectifs en offrant de nouvelles connexions avec les lignes structurantes, en particulier :
 - les lignes A du métro à Charpenne et B à Charpenne et Part-Dieu,
 - les lignes T1 du tramway à La Doua-Gaston Berger et Part-Dieu, T2 à Jet d'eau – Mendès France et T3 à Part-Dieu Vilette,
 - la ligne de tramway express Leslys à Part-Dieu Vilette (août 2010),
 - le réseau SNCF, Grandes Lignes et TER à Lyon Part-Dieu,
 - les lignes C1, C2 et C3 à Part-Dieu et Thiers Lafayette,
 - et de nombreuses lignes de bus, notamment aux pôles d'échanges de la Part-Dieu et de La Doua-Gaston Berger.

Ainsi le tramway T4 phase 2 permet d'augmenter les alternatives offertes aux voyageurs par les lignes fortes du réseau, en desserte directe ou en correspondance, dans un secteur dense et fréquenté de l'agglomération.

PLANNING PRÉVISIONNEL

- Enquête publique T4 phase 2 : du 19 janvier au 20 février 2009
- Déclaration d'utilité publique : 3^{ème} trimestre 2009
- Début des travaux : 2^{ème} semestre 2009
- Mise en service globale de la ligne : 2013



DOSSIER DE PRESSE : T4 / La ligne verte et fleurie

Contact presse : Elodie BILLARD Tél. 04 26 68 57 38 - 06 74 35 39 61 - billard@sytral.fr



SYTRAL

syndicat mixte des transports
pour le Rhône et l'agglomération lyonnaise

T4 À L'HORIZON 2013



DOSSIER DE PRESSE : T4 / La ligne verte et fleurie

Contact presse : Elodie BILLARD Tél. 04 26 68 57 38 - 06 74 35 39 61 - billard@sytral.fr